

# Le sentier botanique de la Belette

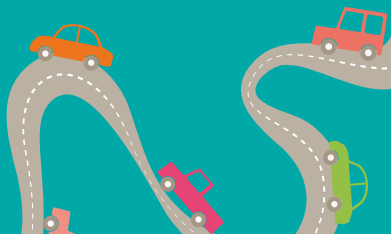
Sainte-Agathe-en-Donzy

9



## ACCÈS

Depuis  
Sainte-Agathe-en-Donzy,  
suivre la signalétique.



*Situé sur les contreforts des Monts du Lyonnais, dans une zone de moyenne montagne offrant des points de vue sur le Pilat et les Monts du Forez, ce sentier agréable oscille entre prairies et forêts.*

Apprenez à reconnaître les différentes essences d'arbres et arbustes locaux à l'aide de panneaux explicatifs. 60 espèces sont répertoriées et présentées dans l'esprit du journal naturaliste *La Hulotte*.

*Un livret de découverte du site est disponible sur demande (tarif: 2 €).*

## + D'INFOS

**Association "les Belettes"**  
**Mairie de Sainte-Agathe-en-Donzy**  
Tél.: 04 77 27 36 09 / 04 74 63 94 61  
[www.montagnesdumatin.com](http://www.montagnesdumatin.com)

