



LA LOIRE ALTITUDE!
LA VIE AVEC PLUS DE RELIEF

Guide de communication

Loire
LE DÉPARTEMENT

SOMMAIRE

ÉDITO

DÉMARCHE D'ATTRACTIVITÉ

- P.6 - Un positionnement central
- P.8 - Les atouts de la Loire
- P.10 - Un potentiel méconnu
- P.12 - Pourquoi l'attractivité ?
- P.14 - La Loire Altitude, c'est quoi ?
- P.16 - Plateforme de communication d'attractivité
- P.18 - La sémantique

CHARTE GRAPHIQUE

- P.24 - Typographie
- P.25 - Couleurs
- P.26 - Placement
- P.27 - Interdits
- P.28 - Applications - Formats fixes
- P.30 - Application - Réseaux sociaux



UN NOUVEL ÉLAN POUR NOTRE *TERRITOIRE*

Portons haut et fort La Loire Altitude

La Loire Altitude, c'est bien plus qu'un simple slogan. C'est le symbole d'une démarche qui rassemble toutes les forces de notre département: les collectivités locales, les acteurs culturels, économiques et touristiques, mais aussi les associations et les habitants. Ensemble, nous avons un objectif clair: faire connaître et aimer la Loire pour ce qu'elle est vraiment.

Avec cette démarche, nous montrons que la Loire est un territoire stimulant où il fait bon séjourner, vivre, travailler et réaliser ses projets. Nous avons tout pour plaire: une nature préservée, un cadre de vie agréable, des activités nature sensationnelles, des entreprises innovantes en pleine ascension et des savoir-faire qui méritent d'être mis en lumière.

L'ambition est de créer un élan d'engagement de la part des Ligériens. Nous avons de quoi être fiers de notre département. À nous de partager ce qui nous passionne chez lui, pour créer l'envie de venir à sa découverte et de s'y installer.

Initiée par le Département, « La Loire Altitude » vise à faire émerger la Loire dans l'esprit des Français. Avec cette démarche, nous voulons construire un récit commun, mettre en lumière tous les atouts de notre territoire afin que les Ligériens s'en saisissent et deviennent des citoyens engagés dans la promotion de leur territoire.

Portons haut et fort La Loire Altitude.

Georges Ziegler
Président du Département de la Loire

Véronique Chaverot
Vice Présidente du Département
de la Loire, en charge de l'attractivité.



UN POSITIONNEMENT CENTRAL

Situé au cœur de la région Auvergne Rhône-Alpes, le département de la Loire, offre un cadre de vie riche et épanouissant

770 000 LIGÉRIENS accueillants, créatifs et chaleureux (à titre de comparaison : Rhône 1,8 million – Haute Loire 226 000 – Allier 333 000 – Puy-de-Dôme 656 000)

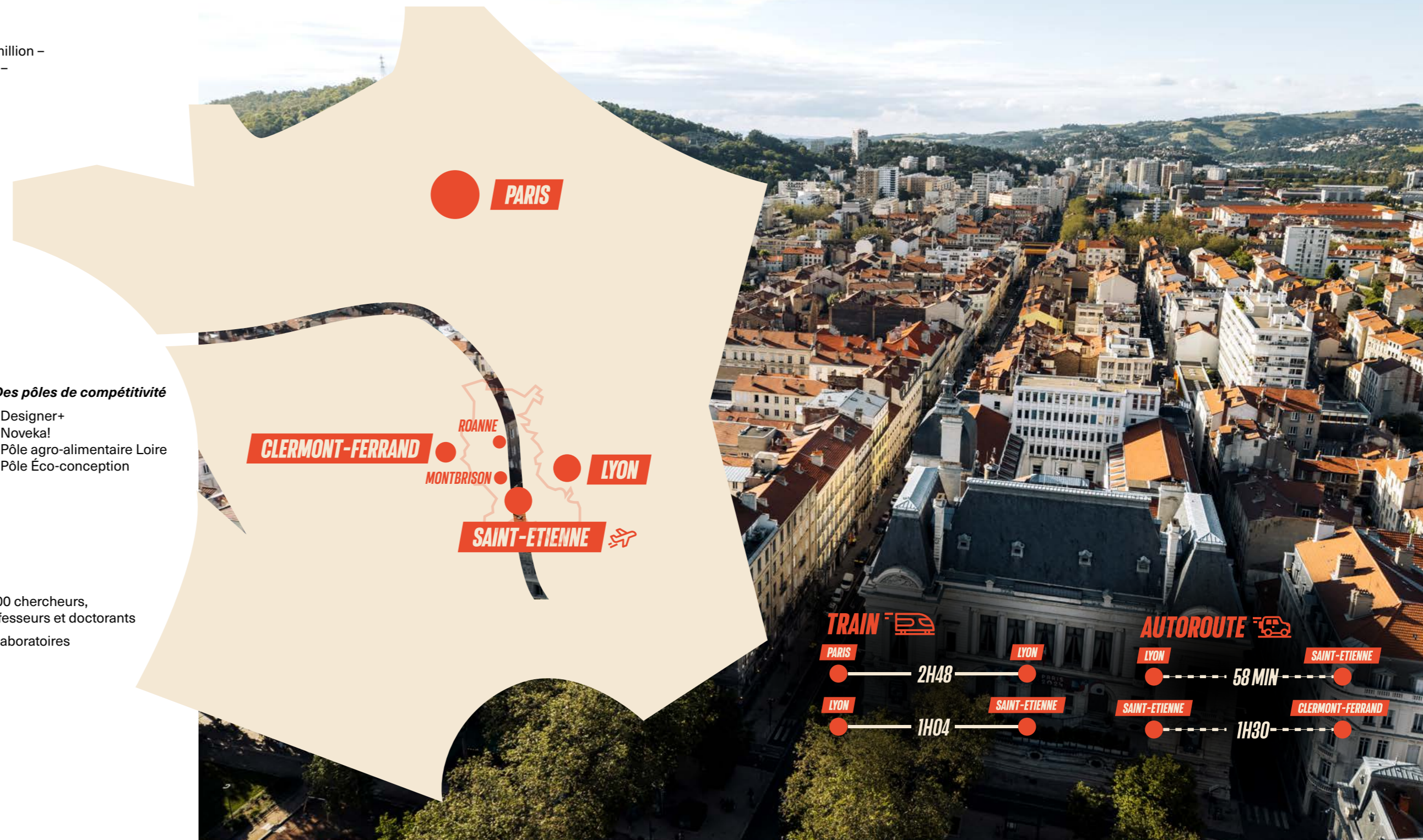
Saint-Étienne Métropole avec ses **53 communes**, **DEUXIÈME AGGLOMÉRATION*** de la Région Auvergne-Rhône-Alpes
**Source : Insee 2020*

30 000 ETUDIANTS* en 2023/2024
**Source : ministère de l'Éducation Nationale*

- Des écoles de renom**
- École des Mines
 - École Supérieure d'Art et Design
 - École nationale d'ingénieurs de Saint-Étienne
- Des pôles de compétitivité**
- Designer+
 - Novedal
 - Pôle agro-alimentaire Loire
 - Pôle Éco-conception

60 968 ENTREPRISES* - 1 200 chercheurs, professeurs et doctorants - 40 laboratoires
**Source : CCI Saint-Étienne 2024*

73% de la surface du département est classé en **zone de montagne**, une altitude allant jusqu'à 1 634 m à Pierre-sur-Haute.



LES ATOUTS DE LA LOIRE

Des atouts majeurs pour répondre
aux nouveaux modes de vie

PAYSAGES D'ALTITUDE À PORTEE DE TOUS

Les monts du Forez (Pierre-sur-Haute culminant à 1 634 m) et le massif du Pilat (Crêt de la Perdrix à 1 432 m) offrent des panoramas à couper le souffle. Nos forêts, rivières et montagnes, à proximité des villes, sont un terrain de jeu idéal pour les activités de pleine nature : randonnées sur des milliers de kilomètres de sentiers balisés, VTT dans le plus grand espace de France labellisé FFC, et sports de montagnes tels que l'escalade, le ski de fond et la marche nordique. Avec le label « Villages Sport Nature » déployé pour l'instant dans 9 villages, la Loire s'affirme comme un acteur clé dans le développement de sports nature accessibles à tous.

CULTURE ET PATRIMOINE VIVANTS

La Loire se distingue par la richesse de son patrimoine historique et architectural. Avec 349 sites inscrits aux monuments historiques et 87 sites classés, le département abrite des trésors qui racontent l'Histoire. Parmi eux, Firminy, qui abrite l'un des plus grands ensembles réalisés par Le Corbusier, est inscrit au patrimoine mondial de l'UNESCO. Saint-Étienne, ville créative et audacieuse, est reconnue comme Ville Design UNESCO. À cela s'ajoutent 13 villages de caractère et 2 communes labellisées Plus Beaux Détours de France, offrant un charme authentique. 17 musées labellisés « Musées de France » complètent cette mosaïque culturelle d'exception, qui fait de la Loire un territoire où le patrimoine se vit au quotidien.

INDUSTRIE, SAVOIR-FAIRE ET AGRICULTURE

La Loire est ancrée dans une tradition industrielle forte (l'industrie représente 17 % de l'emploi total dans la Loire soit 2,7 points de plus qu'en Auvergne-Rhône-Alpes*), notamment dans la métallurgie, le textile et la fabrication de machines et équipements. Cet héritage, associé à une volonté d'innovation, nous positionne en pointe dans des secteurs d'avenir tels que les medtechs, l'optique, la photonique, la robotique ou encore le design. En parallèle, la Loire se distingue par une agriculture dynamique, avec une jeune génération d'agriculteurs passionnés, contribuant activement à l'avenir de la profession.

*Source INSEE, estimations d'emploi, 31/12/2021)

TERROIR ET GASTRONOMIE D'EXCEPTION

De la route des vins Forez-Roannais en Loire Volcanique à la destination Condrieu - Côte Rôtie, la Loire dévoile une richesse épicurienne incomparable. Ses nombreux chefs restaurateurs dont 8 étoilés Michelin, ses fromages AOP (rigotte de Condrieu, charolais, fourme de Montbrison) ou la viande AOC bœuf de Charolles, façonnent l'identité généreuse et authentique du terroir ligérien.

UN TERRITOIRE D'ACCUEIL ET D'ENGAGEMENT

Le territoire ligérien se distingue par son hospitalité et un fort esprit d'engagement collectif, nourri du passé ouvrier de La Loire, de Saint-Étienne plus particulièrement. Aujourd'hui, cette culture vivante favorise aujourd'hui un tissu associatif très actif, un collectif entrepreneurial solide et une vie étudiante foisonnante. L'accueil en Loire se distingue également par ailleurs par un coût de la vie attractif, notamment dans le domaine de l'immobilier.

ALORS POURQUOI A-T-ON BESOIN D'AGIR ?

Nous disposons de nombreux atouts majeurs, mais, pris individuellement, ils ne suffisent pas à créer une véritable singularité ni à projeter une image forte en dehors de notre territoire.

La Loire – « une pépite discrète »



UN POTENTIEL MECONNU

Bien que la Loire dispose de nombreux atouts, plusieurs freins impactent encore sa perception et son développement

MANQUE DE NOTORIÉTÉ

La Loire souffre d'un manque de reconnaissance au niveau national. Une faible visibilité qui fait naître à l'esprit des a priori parfois négatifs.



PARASITAGE LIÉ AU NOM « LOIRE »

Le nom du département crée souvent de la confusion, surtout en ce qui concerne les châteaux. Le terme « Loire » évoque spontanément les célèbres châteaux du Val de Loire, ce qui nuit à la communication claire sur notre propre patrimoine et territoire.

IMAGE LIMITÉE À SAINT-ÉTIENNE ET AUX CLICHÉS

L'image du département est souvent réduite à celle de Saint-Étienne et à des stéréotypes comme le football et les Verts, ou encore à son passé industriel et minier. Cela freine une vision plus large et attractive du territoire. Cette image peut être renforcée, en complémentarité avec la région Auvergne-Rhône-Alpes.



POURQUOI L'ATTRACTIVITÉ?

Une stratégie d'attractivité pour répondre
aux enjeux de demain



PLUS DE PERSONNALITÉ - FÉDÉRER AUTOUR D'UNE IMAGE COMMUNE

Il est essentiel de cultiver et promouvoir une identité claire et cohérente de la Loire, reposant sur les différents niveaux d'identités qui la composent (roannais, Forez...). Car oui, l'identité de la Loire tient dans l'attitude inventive et collective de ses habitants. Et c'est sur cette énergie singulière que doit reposer l'image de notre territoire pour donner envie de venir s'y installer.



PLUS DE VISIBILITÉ - VALORISER LES PRODUITS LOCAUX ET L'EXCELLENCE DES SAVOIR-FAIRE

Mettre en avant la qualité de nos productions locales (vins, gastronomie, artisanat) et le savoir-faire des entreprises de notre territoire pour renforcer l'image de la Loire innovante et riche en traditions.

PLUS DE RAYONNEMENT NATIONAL ET INTERNATIONAL

Grâce à des campagnes de communication ciblées et une meilleure présence sur les marchés extérieurs, la Loire doit s'imposer comme une destination incontournable pour des personnes en quête d'un nouvel espace pour réaliser ses projets de vie ou vivre des vacances hautes en sensations.

LA LOIRE ALTITUDE, C'EST QUOI ?

Une vérité géographique qui nous rassemble et a façonné les Ligériens dans leur ensemble : les reliefs très variés

C'EST UN ÉTAT D'ESPRIT. C'EST LA VIE AVEC DU RELIEF.

Dans la Loire, pas de place à la monotonie, les plateaux succèdent aux larges plaines et à d'étroites vallées pour s'effacer devant les massifs. Près des ¾ de notre département est classé en zone de montagne qui bordent et dominent le territoire.

Notre territoire est donc bien plus qu'un fleuve.

La Loire, ce sont des reliefs inspirants, une nature dense et douce, des habitants éclectiques et chaleureux : ruraux, urbains, entrepreneurs, vignerons, artisans, restaurateurs, ouvriers, enseignants, techniciens, étudiants, écoliers...

La Loire ce sont des paysages de monts, de vallées, des sommets, des descentes.

LA LOIRE ALTITUDE, C'EST AIMER DONNER DU RELIEF À CHAQUE INSTANT.

C'est placer ses expériences de vacances, de vie personnelle et même professionnelle **au-dessus** de tout, loin des attendus et des sentiers battus.

C'est voir toujours **plus haut** pour vivre des moments comme nulle part ailleurs.

C'est profiter de toutes les occasions pour **s'élever**, dans le corps et dans la tête.

C'est **monter d'un cran** ses défis comme ses exigences.

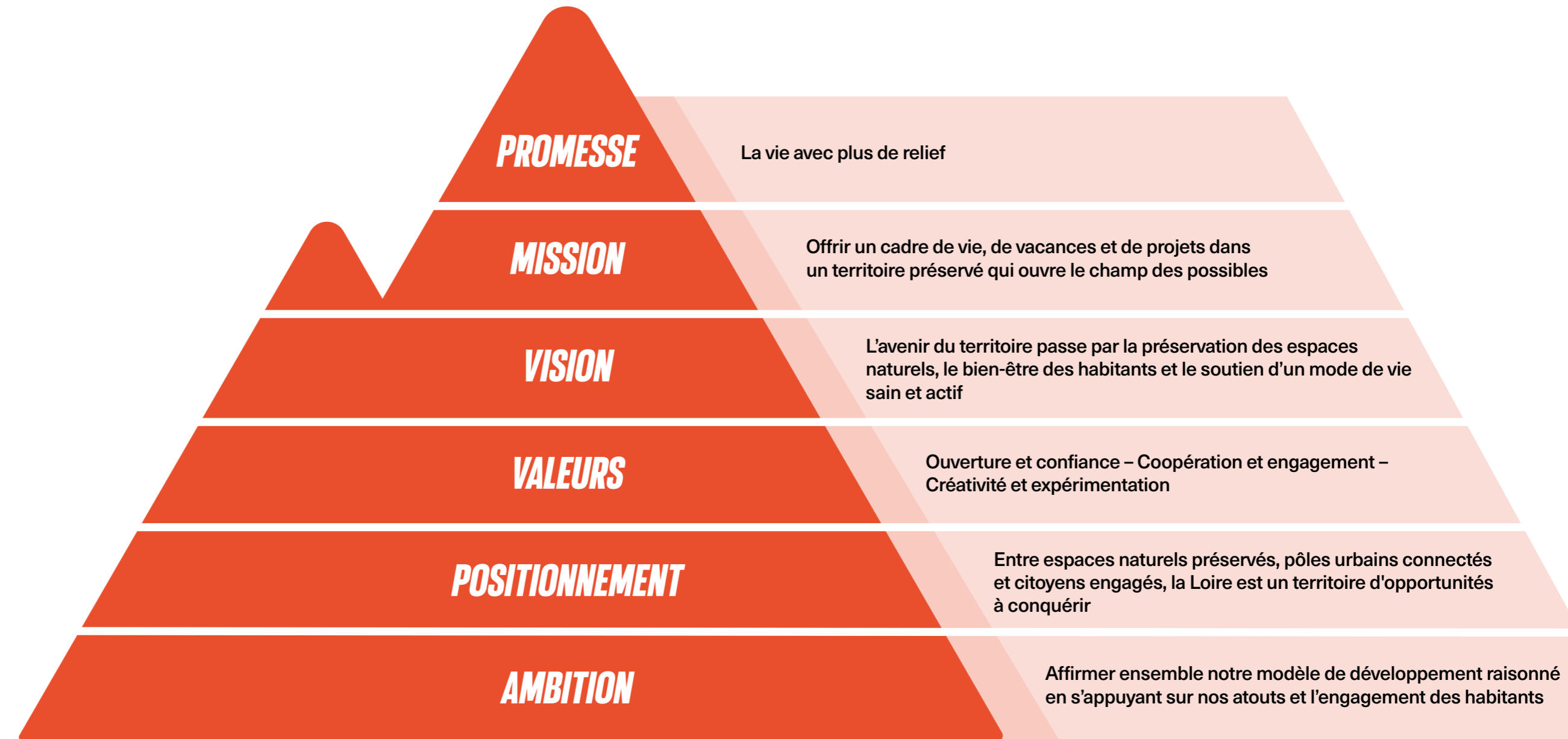
C'est **atteindre des sommets** de sensations, de délices, de joies partagées.

C'est être fier de **porter haut** et fort les valeurs d'accueil et de générosité de son territoire.

C'est tout cela la Loire Altitude et c'est aussi tout simplement La Loire... avec de l'**altitude**... en Auvergne Rhône Alpes.



PLATEFORME DE COMMUNICATION D'ATTRACTIVITÉ



LA SÉMANTIQUE

Dans notre communication, nous jouons sur la sémantique du relief pour refléter la diversité des paysages et l'état d'esprit d'élévation et de dépassement.



« DANS LA LOIRE, LE SPORT NATURE, C'EST TOUJOURS EN HAUT DE L'AFFICHE. »

Sport nature

« ICI, LA PASSION DE NOS AGRICULTEURS PORTE TOUJOURS PLUS HAUT LA PROFESSION. »

Agriculture



« DANS LA LOIRE, CHAQUE SÉJOUR VOUS ÉLÈVE ! »

Tourisme

LA SÉMANTIQUE

« L'IVRESSE DES PLATEAUX
VOUS ENVAHIT. »

Gastronomie / Fromages



« ICI, ON ÉLÈVE LES ESPRITS
AUSSI HAUT QUE LES SOMMETS ! »

Enseignement



« L'HOSPITALITÉ LIGÉRIENNE,
C'EST ACCUEILLIR AVEC GRANDEUR. »

Hospitalité

LA SÉMANTIQUE

image Internet



« ICI, LA START-UP PREDISURGE A PRIS DE LA HAUTEUR »

Entreprise

« ICI, LA START-UP TEAM PULSE EST EN PLEINE ASCENSION »

Entreprise

image Internet



image Internet



« ICI, LES NOTES SONT AU PLUS HAUT »

Maîtrise de la Loire

CHARTRE GRAPHIQUE

LA LOIRE ALTITUDE!

EN AUVERGNE RHÔNE-ALPES

TYPOGRAPHIE

Une police unique pour les titres, les textes et la signature

RESOLVE SANS

BLACK CONDENSED

- Accroche
- Signature « La Loire » - « *Altitude!* » en italique

BOLD CONDENSED

- Corps de texte
- « En Auvergne-Rhône-Alpes »

Licence d'utilisation à acquérir par vos soins pour vos postes.

Typographies équivalentes si vous ne pouvez pas disposer de la Resolve Sans :

- Suite Google : Barlow Condensed
- Suite Adobe : Barlow Condensed

COULEURS

L'accroche et les aplats prennent la même couleur. Cette liste de couleurs est non-exhaustive

#f9f2a6 C: 5 M: 0 J: 45 N: 0	#f4e6d2 C: 5 M: 10 J: 20 N: 0	
#f5a056 C: 0 M: 45 J: 70 N: 0	#ea5059 C: 0 M: 80 J: 55 N: 0	#e94d2c C: 0 M: 80 J: 85 N: 0
#4cbdc6 C: 65 M: 0 J: 25 N: 0	#45b27a C: 70 M: 0 J: 65 N: 0	#269483 C: 75 M: 10 J: 50 N: 15

ACCROCHE ET APLATS

L'accroche et les aplats prennent la même couleur.



LOGOS

Le logo du département de la Loire apparaît systématiquement en noir.

« La Loire Altitude » prend une teinte contrastant avec la couleur de l'aplat. *Le beige #f4e6d2 est privilégié.*

Cas n°1



Cas n°2



PICTOGRAMMES

Les pictogrammes du thème illustré sont de couleur beige ou blanc selon l'aplat, à cheval entre ce dernier et la photo. *Le beige #f4e6d2 est privilégié.*

Cas n°1



Cas n°2



PLACEMENT

Adapter la taille du visuel et celle du bloc marque en fonction de l'image.
Exemples de compositions.



INTERDITS

SIGNATURE



Ne pas mixer les couleurs



Ne pas enlever l'italique



Le point d'exclamation est indissociable du nom



Ne pas changer les proportions



Le nom doit toujours rester sur une seule ligne

COMPOSITION



Changer les fonds des blocs

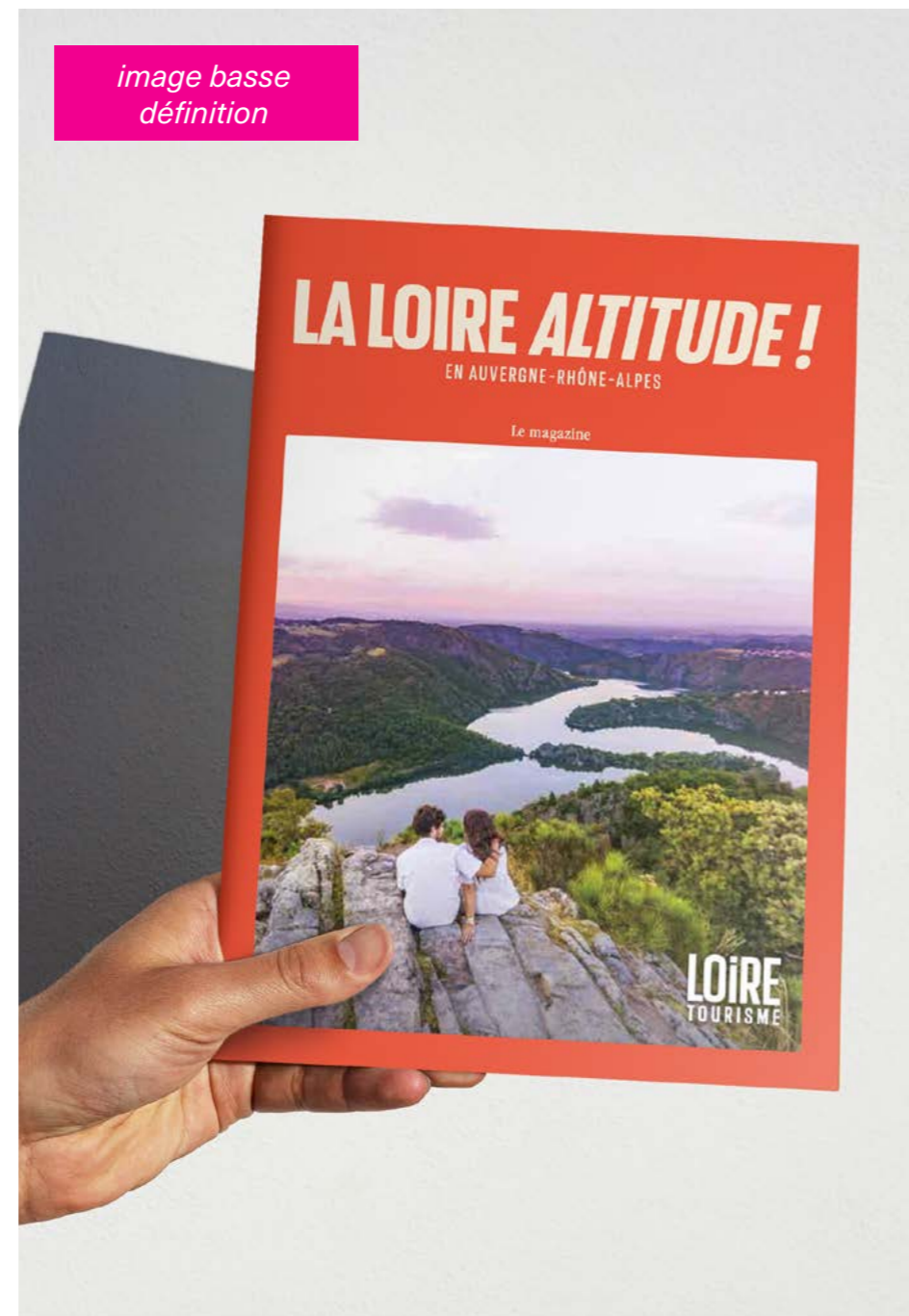


Ajouter des blocs à la composition

LES APPLICATIONS

Formats fixes

COUVERTURE MAGAZINE



AFFICHAGE EN TRIPTYQUE 3M²



AFFICHAGE 2M²



AFFICHAGE 8M²



LES APPLICATIONS

Réseaux sociaux

POST



STORY



LA LOIRE *ALTITUDE!*

CONTACT:

LOREM IPSUM DOLOR SIT AMET LOREM
IPSUM DOLOR SIT AMET

Toutes les informations sur la démarche attractivité de la Loire sur Loire-altitude.com ou Loire-attractivite.com