



2010
Exercice 2009
Tarif au 1/01/2010

Observatoire de la gestion des services publics d'alimentation en eau potable et d'assainissement dans la Loire

SYNTHESE

DDT DE LA LOIRE

Service Ingénierie et Promotion du Développement Durable
2, avenue Grüner – CS 90509
42007 SAINT-ETIENNE Cedex 1

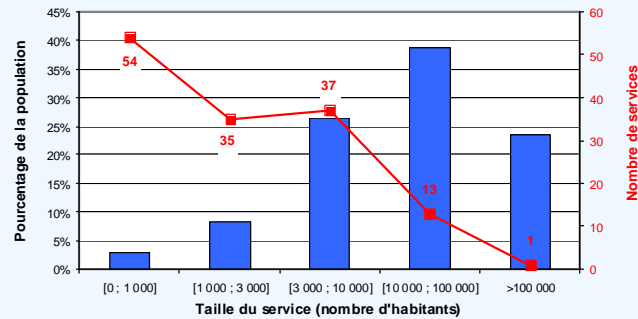
EAU POTABLE

Organisation :

- 140 services de distribution :
 - 33 syndicats intercommunaux
 - 107 communes indépendantes

Taille des services :

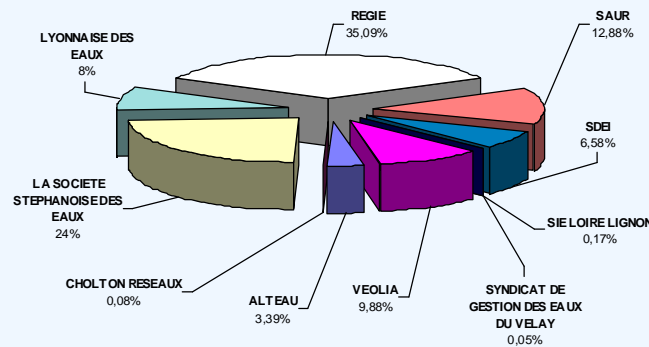
Pourcentage de la population départementale desservie
par taille des services d'alimentation en eau potable



Gestion :

- REGIE : 77 structures – 35,1 % de la population
- PRESTATAIRE PRIVE : 63 structures – 64,9 % de la population

Population desservie
par mode de gestion et par exploitant



Ration de consommation domestique :

93 m³ / abonné / an

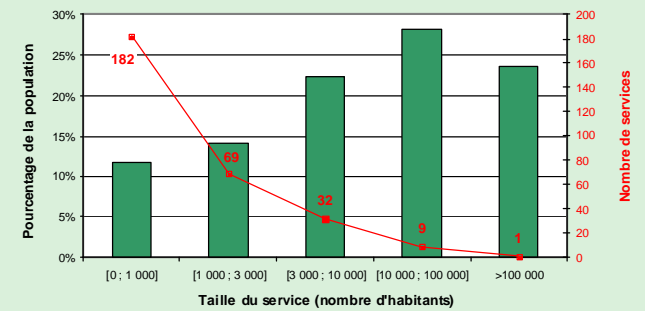
ASSAINISSEMENT COLLECTIF

Organisation :

- 9 communes sans service de collecte
- 295 collectivités assurent la collecte (5 syndicats 290 communes)
- 268 collectivités assurent le traitement des effluents : 12 syndicats et 256 communes)

Taille des services :

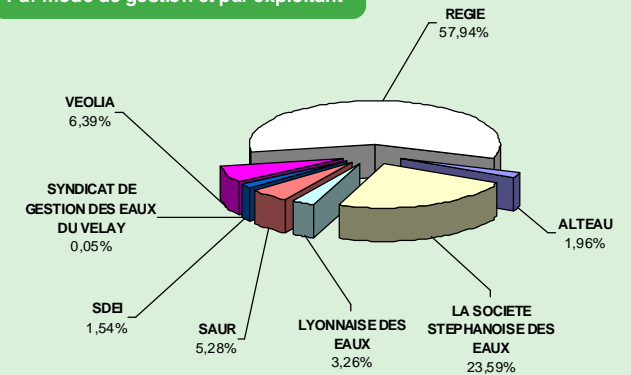
Pourcentage de la population départementale desservie
par taille des services de collecte d'assainissement



Gestion de la collecte des effluents :

- REGIE : 258 structures – 58 % de la population
- PRESTATAIRE PRIVE : 38 structures – 42 % de la population

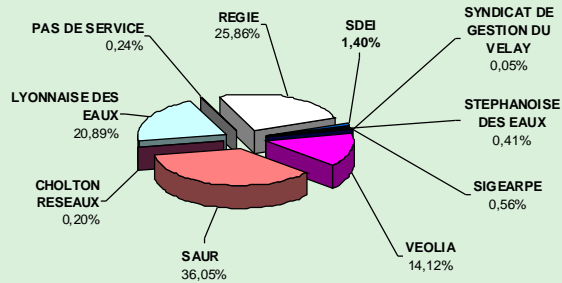
Population collectée
Par mode de gestion et par exploitant



◆ Gestion de l'épuration des effluents :

- REGIE : 232 communes – 26 % de la population
- PRESTATAIRE PRIVE : 95 communes – 74 % de la population

Proportion de la population des services d'épuration
Par mode de gestion et par exploitant

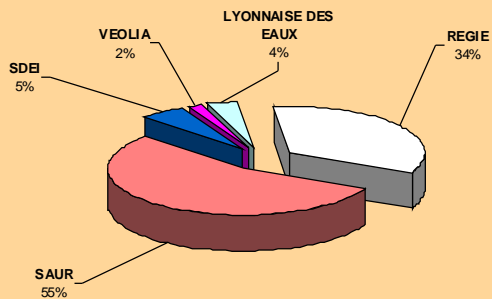


ASSAINISSEMENT NON COLLECTIF

◆ Organisation :

- 56 services de contrôle :
- 18 structures intercommunales
- 38 communes indépendantes

Proportion des services d'assainissement non collectif par mode de gestion



TARIFICATIONS PRACTIQUES (Sur la base d'une facture de 120 m³)

◆ Eau potable :

Extremum en € TTC / m³

	Hors redevance pollution domestique	Avec redevance pollution domestique
Minimum facturé	0,36	0,50
Maximum facturé	4,28	4,47

Prix moyen en € TTC / m³

	Moyenne par service	Moyenne pondérée par la population
Hors redevance pollution	1,95	1,87
Avec redevance pollution	2,37	2,14

Prix moyen national pondéré : 1,58 € TTC / m³
(Enquête IFEN 2008)

◆ Assainissement collectif :

Extremum en € TTC / m³

Minimum facturé	0,36
Maximum facturé	3,35

Prix moyen en € TTC / m³

Moyenne par service	Moyenne pondérée par la population
1,26	1,57

Prix moyen national pondéré : 1,81 € TTC / m³
(Enquête IFEN 2008)

◆ Prix global : Eau + Assainissement :

Extremum en € TTC / m³

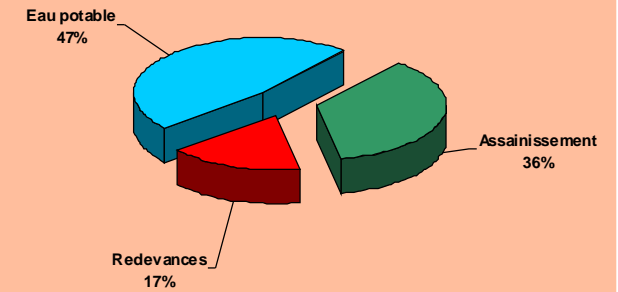
Minimum facturé	1,69
Maximum facturé	6,52

Prix moyen en € TTC / m³

Parts de la facture	Moyenne par commune	Moyenne Pondérée par la population
Eau potable	2,03	1,74
Assainissement	1,10	1,33
Redevances et taxe	0,52	0,63
Total	3,65	3,70

Prix moyen national pondéré : 3,39 € TTC / m³
(Enquête IFEN 2008)

Répartition en moyenne pondérée par la population du prix global des services d'eau et d'assainissement
Prix TTC au 1er janvier 2010 pour 120 m³



Coût global Eau et Assainissement

