

dossier de presse

## TIL découverte – Eté 2011

par **Hervé REYNAUD**, vice-président chargé des transports interurbains

**Jean GILBERT**, conseiller général délégué à l'environnement et à la  
mobilité durable

<b>TIL découverte : un bon plan pour l'attractivité de la Loire</b> _____	<b>2</b>
Un grand succès en 2010 :	2
Améliorer la mobilité durable :	2
Emporter gratuitement son vélo :	2
Découvrir le Pilat pour 2 € :	2
<b>TIL découverte revient avec quatre nouvelles destinations :</b> _____	<b>4</b>
En 2011, la ligne TIL découverte couvre largement la Loire :	4
L'essentiel du TIL découverte 2011 :	4
Cinq destinations proposées à partir de Saint-Etienne, Montbrison et Roanne :	5
Se renseigner et s'informer des activités :	6
<b>Le Conseil général de la Loire, responsable des déplacements interurbains :</b> _____	<b>7</b>
<b>Le tarif TIL : 2 € le trajet</b> _____	<b>8</b>
Le tarif TIL :	8
Des services d'information aux usagers :	10
Une fréquentation du réseau en hausse de 50 % en 3 ans :	10
<b>Le TIL, une réponse en faveur du développement durable :</b> _____	<b>11</b>
TIL, c'est bon pour vous :	11
TIL, c'est bon pour l'environnement :	11

contact presse :

**Pierre CHAPPEL**  
**04 77 48 42 38**  
**06 21 12 25 47**  
pierre.chappel@cg42.fr

## **TIL découverte : un bon plan pour l'attractivité de la Loire**

### **Un grand succès en 2010 :**

En mai 2010, le Conseil général de la Loire a lancé, à titre expérimental, la première ligne **TIL Découverte entre Lyon et le Parc Naturel Régional du Pilat**.

La ligne TIL découverte Lyon - Vienne - Pilat a connu un grand succès. Plus d'une vingtaine d'articles de presse régionale a été consacrée à cette initiative du Conseil général. La ligne a même été classée deuxième des bons plans de l'été par 20 MINUTES LYON.

1 003 personnes ont été transportées dont 77 % pour les mois de juillet et août.

Une moyenne de 40 personnes par car ont été transportées dans les services en terminus à Lyon entre le 11 juillet et le 22 août, soit un taux de remplissage de 70%.

2 361 visites ont été enregistrées sur la page « Le Pilat en famille, avec le TIL c'est facile » du site web de la Loire pendant la période estivale.

### **Améliorer la mobilité durable :**

Le TIL Découverte Lyon – Vienne – Pilat est né de la rencontre du parc du Pilat et du Conseil général de la Loire autour d'une étude sur la mobilité durable en 2007-2008. Le projet d'une navette permettant d'accéder aux sites de cet espace naturel exceptionnel est inscrit dans l'étude.

Début 2010, le Conseil général décide de créer la première navette en étendant à Lyon la ligne régulière 131 qui circule entre Pélussin et Vienne. La ligne, appelée TIL Découverte, circulera tous les dimanches du 2 mai au 30 septembre. Le coût du billet est fixé à 2 €, comme le tarif TIL, et le transport des vélos proposé gratuitement.

### **Emporter gratuitement son vélo :**

Les voyageurs pouvaient partir pour la journée complète ou pour la demi-journée et emporter gratuitement leur vélo avec eux. Une armoire à vélos fixée à l'arrière de l'autocar permettait en effet de transporter jusqu'à huit vélos simultanément.

### **Découvrir le Pilat pour 2 € :**

L'objectif était de proposer une manière économique et durable de voyager, de découvrir les richesses du parc du Pilat, ses espaces naturels magnifiques ou encore de pouvoir pratiquer, en famille ou entre amis, la randonnée ou le VTT. Et ceci toujours au tarif unique et avantageux proposé par le réseau TIL du conseil général de la Loire de deux euros par personne et par voyage.

Ce nouveau service du réseau TIL assuré par les Courriers Rhodaniens a fonctionné tous les dimanches du **2 mai au 30 septembre 2010**. Le dimanche matin, l'autocar partait des gares de Perrache et de Part-Dieu avant de rejoindre le parc naturel du Pilat et le col de l'œillon, via Vienne, Condrieu, Chavanay et Pélussin.

Afin de garantir également un déplacement durable, l'autocar utilisé respectait la dernière norme environnementale Euro 5 et le conducteur était formé à l'éco-conduite.



## **TIL découverte revient avec quatre nouvelles destinations :**

### **En 2011, la ligne TIL découverte couvre largement la Loire :**

Pour cette deuxième édition, le TIL découverte s'étoffe. En 2011, la Loire sera largement couverte avec plusieurs dessertes :

- les monts du Pilat à partir de Saint-Etienne,
- les monts du Forez à partir de Saint-Etienne,
- Les monts du Forez à partir de Montbrison,
- Charlieu, Briennon et Belmont-de-la-Loire à partir de Roanne.

### **L'essentiel du TIL découverte 2011 :**

#### Quand ?

TIL découverte fonctionnera tous les dimanches du **29 mai au 25 septembre 2011**, soit un total de dix-huit dimanches.

Cette année encore, TIL découverte offre la possibilité de se déplacer à la journée ou à la mi-journée selon les lignes.

#### Combien cela coûte-t-il ?

Le trajet ne coûte toujours que **2 € par trajet**. La gratuité est offerte pour les enfants de moins de 4 ans.

#### Voyager avec son vélo :

A l'arrière du car, un système d'accroche permet de transporter huit 8 vélos. Ce **service est gratuit**, sur réservation auprès du transporteur et dans la limite des places disponibles.

## **Cinq destinations proposées à partir de Saint-Etienne, Montbrison et Roanne :**

### **1. Lyon → Parc du Pilat :**

Le départ de la ligne Lyon-Parc du Pilat s'effectue à l'Hôtel-Dieu et à la Part-Dieu :

→ Vienne → Chavanay → Pélussin (terminus crêt de l'Œillon).

### **2. Saint-Etienne → Parc du Pilat**

Départ de Saint-Etienne quartier Bellevue – trois destinations proposées :

→ Le Bessat (Croix de Chabouret) (ligne 102)

→ Col de la République – Bourg-Argental – Annonay (ligne 122)

→ Saint-Genest-Malifaux – Jonzieux (ligne 119)

### **3. Saint-Etienne → Monts du Forez**

Départ de Saint-Etienne (Châteaucreux, Carnot, Terrasse)

→ Saint-Bonnet-le-Château → Estivareilles → Usson-en-Forez (ligne 120)

### **4. Montbrison → Monts du Forez**

Départ de Montbrison – deux destinations possibles :

→ Chalmazel (station) (ligne 112)

→ Marols → Saint-Bonnet-le-Château → Estivareilles → Usson-en-Forez (ligne 302)

### **5. Roanne → Charlieu → Briennon → Belmont-de-la-Loire (ligne 214)**

Départ de la gare routière de Roanne.

## **Se renseigner et s'informer des activités :**

- Fiches horaires disponibles dans les offices de tourisme et à l'espace 42 à Saint-Etienne
- Horaires et info sur [www.loire.fr](http://www.loire.fr).
- La Maison du Tourisme du Pilat propose aux voyageurs TIL découverte Lyon – Pilat et Saint-Etienne – Pilat un programme complet de sorties accompagnées organisées sur plusieurs dimanches de juin à fin septembre.
- Au programme, des sorties encadrées par des professionnels : randonnées pédestre, descente en VTT, parcours trottinettes tout terrain, via ferrata, marche nordique et sarbacane.
- Programme, tarifs et réservations au 04 74 87 52 00 ou sur [www.pilat-tourime.fr](http://www.pilat-tourime.fr)".

## **Le Conseil général de la Loire, responsable des déplacements interurbains :**

Depuis 1982, le Conseil général est responsable des transports collectifs entre les villes et les villages de la Loire. A ce titre, il organise et finance le réseau des Transport Interurbains de la Loire, le TIL.

Au total, en 2011, le Conseil général de la Loire consacre un budget de 36,7 millions d'euros pour faciliter le transport collectif de l'ensemble des Ligériens. Il gère trois types de lignes, adaptées aux différentes clientèles.

### **30 lignes régulières de transport public TIL :**

Ces lignes sont ouvertes à tous les usagers et desservent quotidiennement près de 200 communes de la Loire.

### **38 lignes de proximité :**

Ouvertes à tout public, ces lignes circulent une ou deux fois par semaine. Elles offrent un transport public aux communes qui ne peuvent être desservies par une ligne régulière quotidienne.

### **Les transports scolaires :**

Le Conseil général est aussi responsable du transport scolaire des élèves du département qui résident en dehors des agglomérations de Saint-Etienne Métropole et du Grand Roanne. Au total, il existe environ 450 circuits de transport scolaire dans la Loire.

## Le tarif TIL : 2 € le trajet

De notre capacité à nous déplacer dépend notre liberté. Pour que le coût ne soit pas un frein aux déplacements, le conseil général applique depuis 2007 sur 30 lignes régulières du réseau TIL une tarification unique, simple et équitable.

### Le tarif TIL :

Le tarif TIL, c'est 2 € le trajet sur une ligne empruntée quelle que soit la distance parcourue.

Pour des déplacements réguliers, il existe des solutions encore plus intéressantes : **le carnet de dix tickets à 18 € valable sur une seule ligne**. Et pour **40 €** seulement, **l'abonnement mensuel** vous permet de circuler librement pendant un mois civil sur une seule ligne. Pour les enfants, TIL est gratuit jusqu'à **4 ans**.

Le ticket simple, à 2 €, et le carnet de 10 tickets s'achètent dans le car. L'abonnement mensuel est établi directement chez le transporteur.

LE TARIF 	
<b>TICKET</b> Vendu à bord du car / Voyage sans correspondance	<b>2,00 €</b>
<b>CARNET DE 10 TICKETS</b> Vendu à bord du car / Voyage sans correspondance	<b>18,00 €</b>
<b>ABONNEMENT MENSUEL</b> Vendu chez le transporteur / Voyage à volonté sur une ligne	<b>40,00 €</b>

tarifs valables pour un trajet sur une seule ligne empruntée, quelle que soit la distance parcourue.



## Le tarif TIL+ : c'est un tarif réduit de 25 % encore plus avantageux.

Si vous êtes :

- **les étudiants** jusqu'à 26 ans
- **les scolaires** détenteurs d'une carte de transport scolaire du conseil général de la Loire, de Saint-Etienne Métropole ou du Grand Roanne
- **les seniors à partir de 70 ans,**
- **les personnes handicapées** titulaire d'une carte d'invalidité ou d'une carte européenne de stationnement
- **les bénéficiaires du RSA**

La carte TIL+ est délivrée gratuitement par le conseil général de la Loire. Renseignements sur [loire.fr](http://loire.fr).

Pour en savoir plus : 04 77 48 42 50 (touche 2) ou le site [www.loire.fr](http://www.loire.fr)

LE TARIF  	
<b>TICKET</b> Vendu à bord du car / Voyage sans correspondance	<b>1,50 €</b>
<b>CARNET DE 10 TICKETS</b> Vendu à bord du car / Voyage sans correspondance	<b>13,50 €</b>
<b>ABONNEMENT MENSUEL</b> Vendu chez le transporteur / Voyage à volonté sur une ligne	<b>30,00 €</b>

tarifs valables pour un trajet sur une seule ligne empruntée, quelle que soit la distance parcourue.

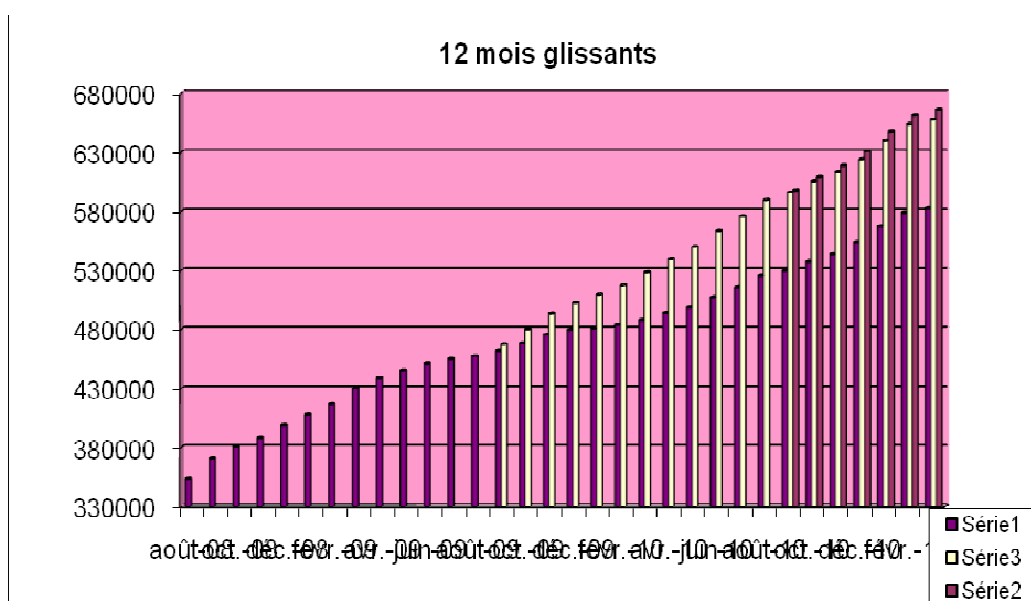
## Des services d'information aux usagers :

- 200 000 fiches horaires éditées et diffusées largement dans la Loire
- le site web [www.loire.fr](http://www.loire.fr) propose tous les horaires TIL en téléchargement, mais aussi les infos trafic, les perturbations du réseau,
- le serveur vocal TIL au 04 77 48 42 50 diffuse également l'info trafic et les perturbations du réseau
- La rubrique TIL mobile diffuse les perturbations et les actualités du réseau TIL sur smartphone grâce à [www.loire-mobile.fr](http://www.loire-mobile.fr).
- Le calculateur d'itinéraire régional Multitud' permet de calculer son itinéraire dans la Loire sur le réseau TIL, mais aussi sur les autres réseaux de transport collectif de la région (STAS, STAR, TCL, TER).
- Des informations TIL sont proposées en langue des signes pour les personnes sourdes et malentendantes sur le site internet [www.loire.fr](http://www.loire.fr) .

## Une fréquentation du réseau en hausse de 50 % en 3 ans :

Le réseau TIL enregistre une progression toujours aussi spectaculaire depuis son lancement. Le nombre de voyages a augmenté de 50 % entre 2007 et 2010.

En 2011, la fréquentation du 1<sup>er</sup> trimestre 2011 montre une hausse de 26 % de la fréquentation par rapport au premier trimestre 2010.



La croissance de la fréquentation enregistrée ces trois dernières années atteste de l'intérêt porté à ce mode par les ligériens. Il apporte des réponses aux préoccupations en matière de transport dans un contexte de hausse du prix de l'énergie et de politique de développement durable.

## **Le TIL, une réponse en faveur du développement durable :**

Grâce à une fréquence sans cesse améliorée et à son tarif avantageux, TIL devient une réelle alternative à la voiture individuelle pour vos déplacements quotidiens dans la Loire. **Prendre le car pour voyager entre les villes et les villages de la Loire, c'est faire des économies et préserver notre environnement.**

### **TIL, c'est bon pour vous :**

A 2 €, TIL est 50 % moins cher que le même trajet en voiture. Utiliser le car, cela implique aussi l'absence de frais et de problèmes de stationnement, moins de risque d'accident, pas de stress ou de fatigue liés à la conduite, davantage de temps pour lire et se détendre.

### **TIL, c'est bon pour l'environnement :**

Une fois sur deux, on utilise sa voiture pour effectuer moins de 3 km, une fois sur quatre pour moins de 1 000 m, une fois sur huit pour moins de 500 m. Dans notre pays, la circulation automobile de voitures individuelles a augmenté de 23 % en 10 ans.

En outre, les nouveaux autocars qui équipent désormais le réseau répondent tous aux dernières normes européennes en matière d'équipement et sont encore plus respectueux de l'environnement.