

L'observatoire de la migration des oiseaux

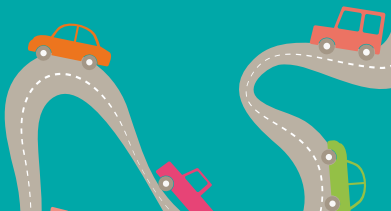
Le col de Baracuchet – Lérigneux

15



ACCÈS

L'observatoire se situe environ à mi-chemin entre Lérigneux et le col de Baracuchet.



Situé dans les Monts du Forez, le col de Baracuchet est un site qui offre de larges vues panoramiques sur la Plaine du Forez, les Monts du Lyonnais et les Alpes.

Chaque année, plus de 250 000 oiseaux franchissent le col en direction du sud, ce qui en fait un lieu idéal pour observer leur migration.

À l'automne, dans le cadre de l'opération « tête en l'air », des ornithologues sont présents sur le site pour identifier et compter les oiseaux migrateurs. Ils sont disponibles pour vous faire découvrir et partager leur passion.

+ D'INFOS

LPO Loire

Tél. : 04 77 41 46 90

www.loire.lpo.fr

