

Maitre d'ouvrage :

Conseil général
LOIRE
EN MÈNE-ALPES

Conseil Général de la Loire
Mairie du Département
2 rue Charles de Gaulle
42022 Saint-Etienne cedex 1

Département de la Loire
Commune d'ECOICHE

Réglementation des boisements

Plan :
Plan d'assemblage

Légende :

Projet de zonage (périmètres) :

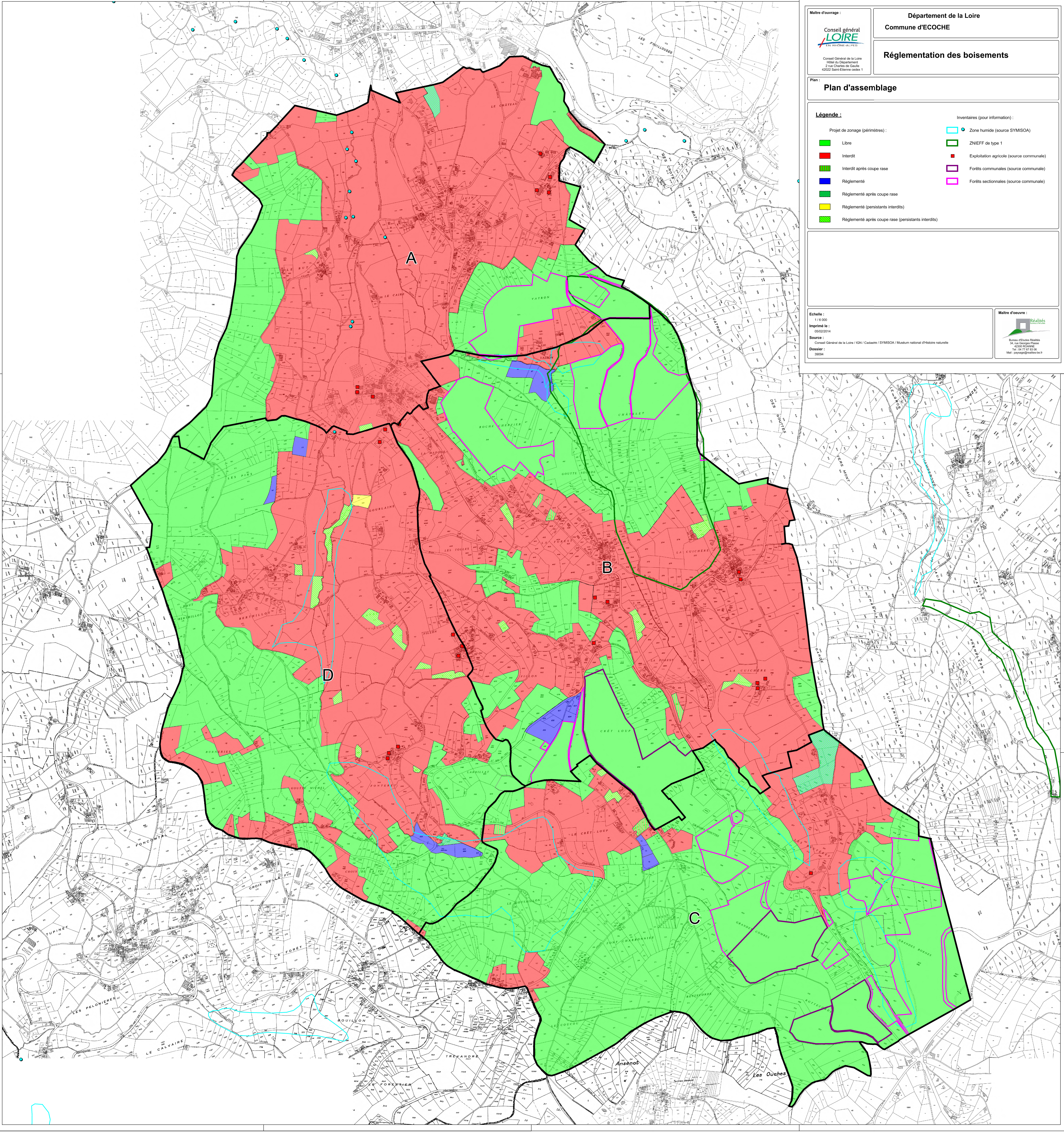
- Libre
- Interdit
- Interdit après coupe rase
- Réglementé
- Réglementé après coupe rase
- Réglementé (persistants interdits)
- Réglementé après coupe rase (persistants interdits)

Inventaires (pour information) :

- Zone humide (source SYMSOA)
- ZNIEFF de type 1
- Exploitation agricole (source communale)
- Forêts communales (source communale)
- Forêts sectionales (source communale)

Echelle : 1/6 000
Imprimé le : 05/02/2014
Source : Conseil Général de la Loire / IGN / Cadastre / SYMSOA / Muséum national d'histoire naturelle
Dossier : 39034

Maitre d'oeuvre : **Réalités**
Bureau d'études Rurales
34 rue Georges Pompidou
42022 ECOICHE
Tél. 04 77 67 83 00
Mail : rre@realites.fr



Maitre d'ouvrage : **Conseil général LOIRE**
 EN TRICENTENAIRES

Conseil Général de la Loire
 Hôtel du Département
 2 rue Charles de Gaulle
 42022 Saint-Etienne cedex 1

Département de la Loire
Commune d'ÉCOCHE

Réglementation des boisements

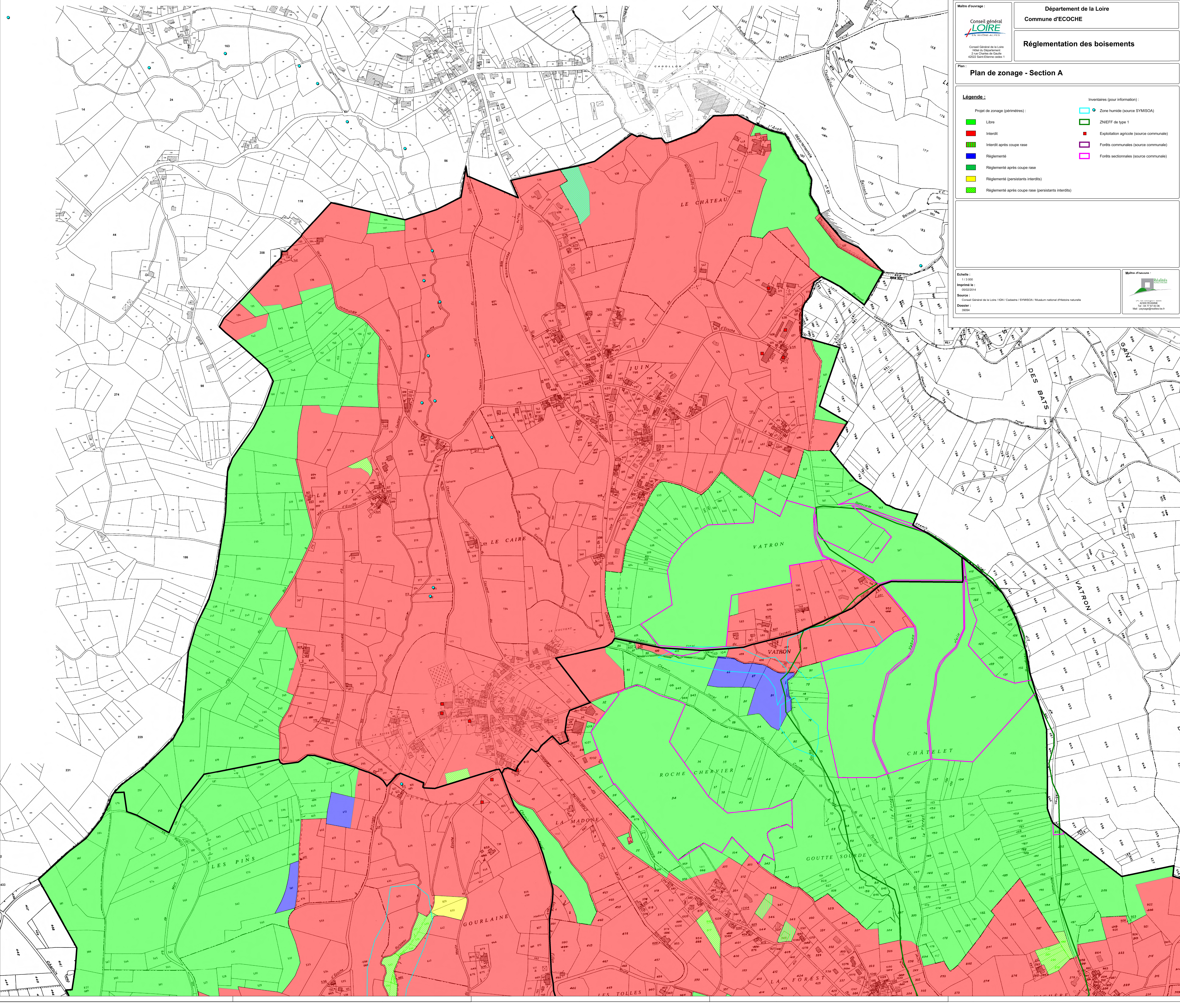
Plan : **Plan de zonage - Section A**

Légende :

Projet de zonage (périmètres) :		Inventaires (pour information) :	
	Libre		Zone humide (source SYMISOA)
	Interdit		ZNIEFF de type 1
	Interdit après coupe rase		Exploitation agricole (source communale)
	Réglementé		Forêts communales (source communale)
	Réglementé après coupe rase		Forêts sectionnelles (source communale)
	Réglementé (persistants interdits)		
	Réglementé après coupe rase (persistants interdits)		

Echelle : 1 / 3 000
 Imprimé le : 06/03/2014
 Source : Conseil Général de la Loire / IGN / Cadastre / SYMISOA / Muséum national d'Histoire naturelle
 Dossier : 9906

Maitre d'œuvre : **Réalités**
 42000 ROANNE
 16, rue de la République
 Tél : 04 77 22 53 00
 Mail : contact@realites.fr



Maitre d'ouvrage :

Conseil général
LOIRE
EN RHÉNAU-PAYS

Département de la Loire
Commune d'ECOICHE

Réglementation des boisements

Plan :
Plan de zonage - Section B

Légende :


Projet de zonage (périmètres) :

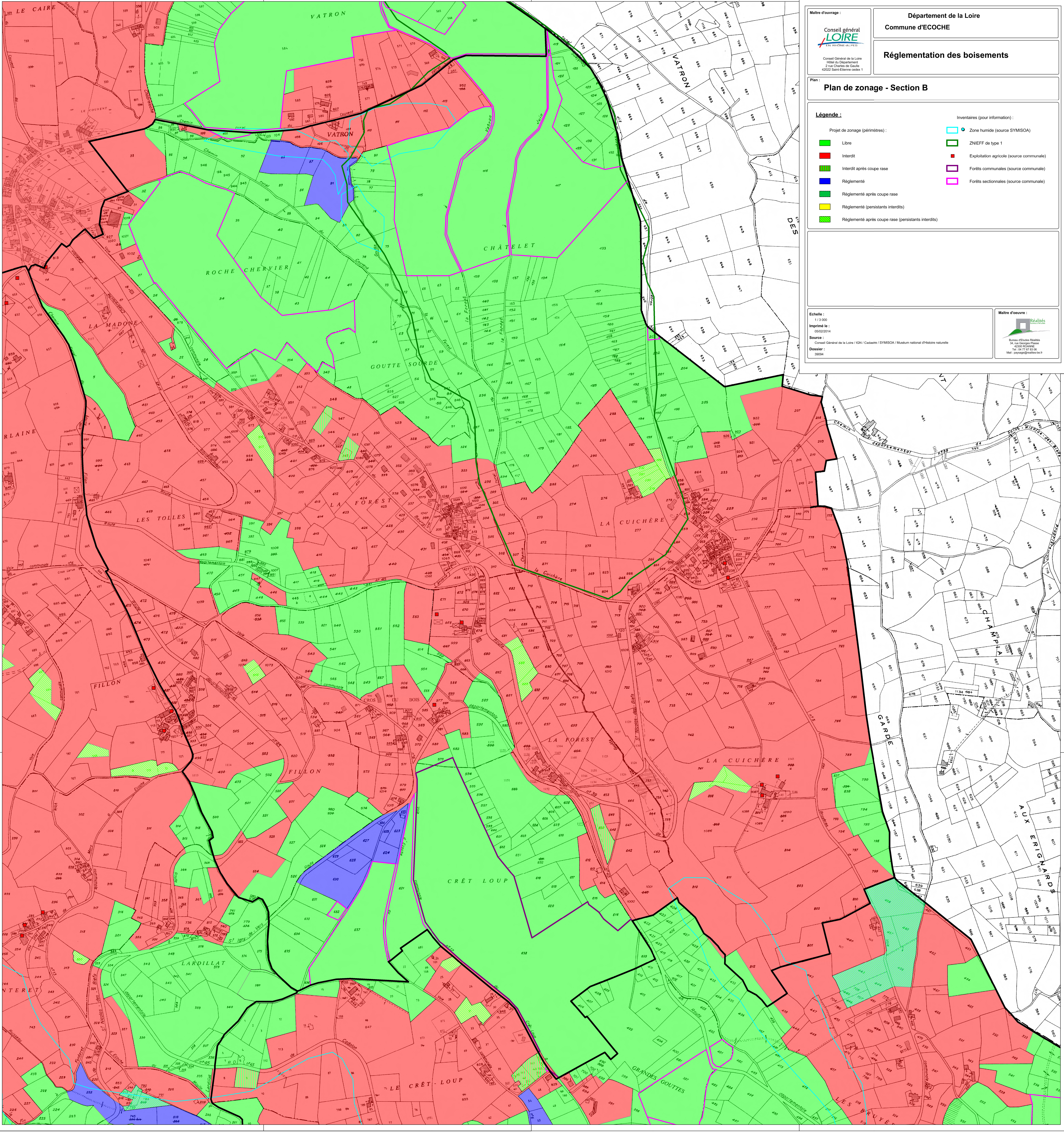
- Libre
- Interdit
- Interdit après coupe rase
- Réglementé
- Réglementé après coupe rase
- Réglementé (persistants interdits)
- Réglementé après coupe rase (persistants interdits)

Inventaires (pour information) :

- Zone humide (source SYMSOA)
- ZNIEFF de type 1
- Exploitation agricole (source communale)
- Forêts communales (source communale)
- Forêts sectionnelles (source communale)

Echelle : 1/3 000
Imprimé le : 05/02/2014
Source : Conseil Général de la Loire / IGN / Cadastre / SYMSOA / Muséum national d'Histoire naturelle
Dossier : 39034

Maitre d'oeuvre : 
Bureau d'Etudes Réalités
34 rue Georges Pompidou
42000 ST-Etienne
Tél. 04 77 67 81 00
Mail : csi@realites-ec.fr



Maitre d'ouvrage :

Conseil général
LOIRE
EN RHÉANALPES

Conseil Général de la Loire
Mairie du Département
2 rue Charles de Gaulle
42022 Saint-Etienne cedex 1

Département de la Loire
Commune d'ECOICHE

Réglementation des boisements

Plan :
Plan de zonage - Section D

Légende :

Projet de zonage (périmètres) :

- Libre
- Interdit
- Interdit après coupe rase
- Réglementé
- Réglementé après coupe rase
- Réglementé (persistants interdits)
- Réglementé après coupe rase (persistants interdits)

Inventaires (pour information) :

- Zone humide (source SYMSOA)
- ZNIEFF de type 1
- Exploitation agricole (source communale)
- Forêts communales (source communale)
- Forêts sectionales (source communale)

Echelle : 1/3 000
Imprimé le : 05/02/2014
Source : Conseil Général de la Loire / IGN / Cadastre / SYMSOA / Muséum national d'Histoire naturelle
Dossier : 39034

Maitre d'oeuvre : Réalids

