

Commission Intercommunale  
d'Aménagement Foncier de Saint-André  
d'Apchon, Saint-Alban les Eaux et  
Villemontais

**PROCÉDURE DE MISE EN  
VALEUR DES TERRES INCULTES  
OU MANIFESTEMENT SOUS -  
EXPLOITÉES**

Consultation relative à l'état des  
fonds incultes ou manifestement  
sous-exploités

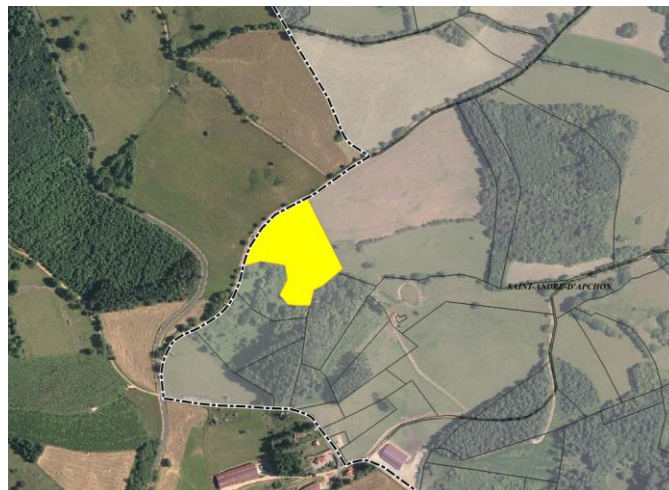
**FICHES D'ILOTS**



ILOT 1

COMMUNE DE SAINT-ANDRE D'APCHON

Parcelle(s) Section B n° 1574 partie



Contenance cadastrale	16343
Code(s) propriétaire(s)	MBZJK6 - MCKRRN - MB4RZT - MB2B9B - MB2CB7
Etat du fonds	Inculte
Remarques	Périmètre de PAEN

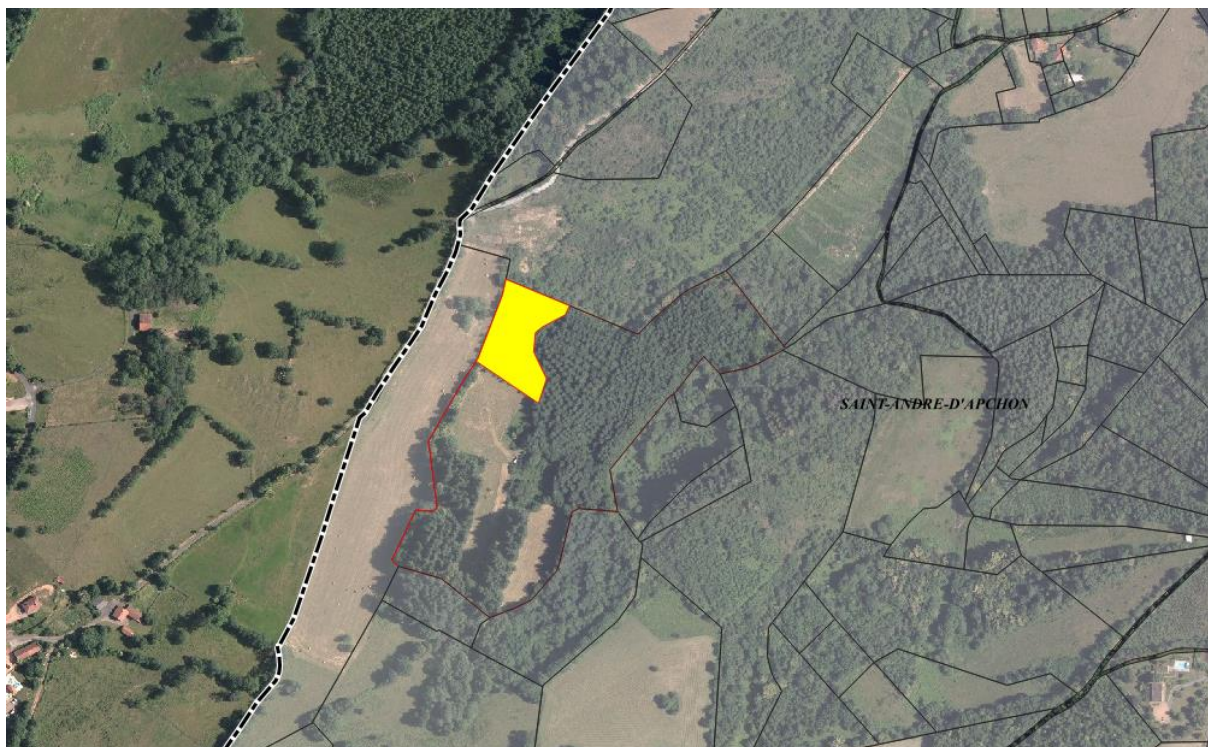
<b>Mise en valeur proposée</b>	<b>Remise en valeur Prairie</b>
--------------------------------	---------------------------------

Préconisations environnementales	Maintien des haies et arbres isolés en bordure de parcelles
----------------------------------	---

ILOT 2

COMMUNE DE SAINT-ANDRE D'APCHON

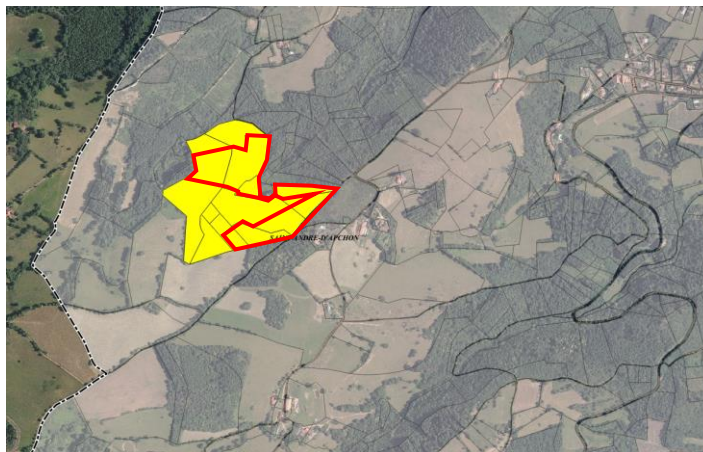
Parcelle(s) Section B n° 1591 partie



Contenance cadastrale	5155
Code(s) propriétaire(s)	MBZ6KL - MB2FMK
Etat du fonds	Non retenu par la CIAF
Remarques	Accès sur une autre partie de la parcelle. Difficile à remettre en valeur.

<b>Mise en valeur proposée</b>	A définir avec le propriétaire
--------------------------------	--------------------------------

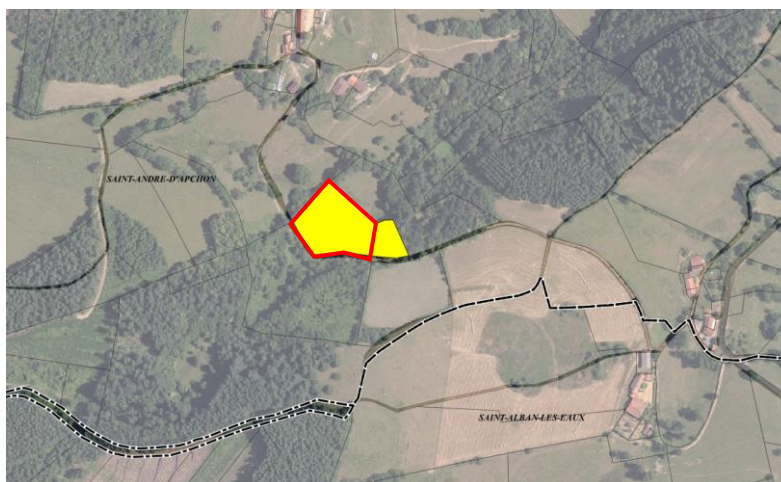
Préconisations environnementales	Parcelle identifiée dans le contrat vert et bleu roannais (enjeux biodiversité-corridor écologique)
----------------------------------	---

**ILOT 3****COMMUNE DE SAINT-ANDRE D'APCHON****Parcelle(s) Section B n° 1599 à 1607, 1721, 1722, 1731, 1732 partie**

Contenance cadastrale	124420
Code(s) propriétaire(s)	MBZJK6 - MCKRRN - MB4RZT - MB2B9B - MB2CB7 - MB4ND5
Etat du fonds	Manifestement sous exploité
Remarques	Périmètre de PAEN

<b>Mise en valeur proposée</b>	<b>Remise en valeur Pâturage</b> uniquement sur une partie de la surface (en rouge sur le plan)
--------------------------------	---

Préconisations environnementales	Maintien des haies, arbres isolés et bosquets en bordure de parcelles.
----------------------------------	--

**ILOT 4****COMMUNE DE SAINT-ANDRE D'APCHON****Parcelle(s) Section B n° 1550 partie**

Contenance cadastrale	5722
Code(s) propriétaire(s)	MCDGF5 - MCDGF4 - MB2BZS
Etat du fonds	Manifestement sous exploité
Remarques	Périmètre de PAEN

<b>Mise en valeur proposée</b>	<b>Remise en valeur Pâturage</b>
--------------------------------	----------------------------------

Préconisations environnementales	Préservation de la zone humide, pas de drainage. Maintien des haies et arbres.
----------------------------------	--

ILOT 5

COMMUNE DE SAINT-ANDRE D'APCHON

Parcelle(s) Section B n° 1323



Contenance cadastrale	5820
Code(s) propriétaire(s)	MB3CGJ - MB33M7
Etat du fonds	Manifestement sous exploité
Remarques	Périmètre de PAEN

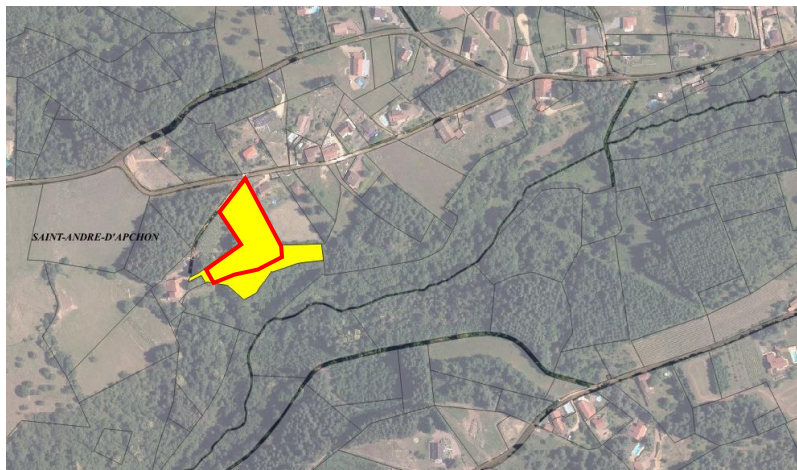
<b>Mise en valeur proposée</b>	<b>Remise en valeur Pâturage</b>
--------------------------------	----------------------------------

Préconisations environnementales	Maintien des haies et arbres en bordure de parcelle
----------------------------------	---

ILOT 6

COMMUNE DE SAINT-ANDRE D'APCHON

Parcelle(s) Section AC n° 146 partie



Contenance cadastrale	5335
Code(s) propriétaire(s)	MCKCRN - MCKCRP
Etat du fonds	Manifestement sous exploité
Remarques	Périmètre de PAEN et de l'AOC Côte Roannaise

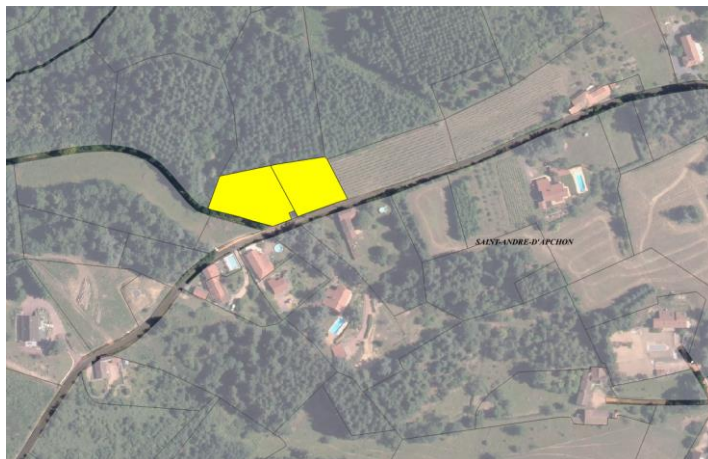
<b>Mise en valeur proposée</b>	<b>Remise en valeur Pâturage</b>
--------------------------------	----------------------------------

Préconisations environnementales	Maintien des haies et arbres en bordure de parcelle
----------------------------------	---

ILOT 7

COMMUNE DE SAINT-ANDRE D'APCHON

Parcelle(s) Section AC n° 126 et 128



Contenance cadastrale	3428
Code(s) propriétaire(s)	MBZ2SC
Etat du fonds	Manifestement sous exploité
Remarques	Périmère de l'AOC Côte Roannaise

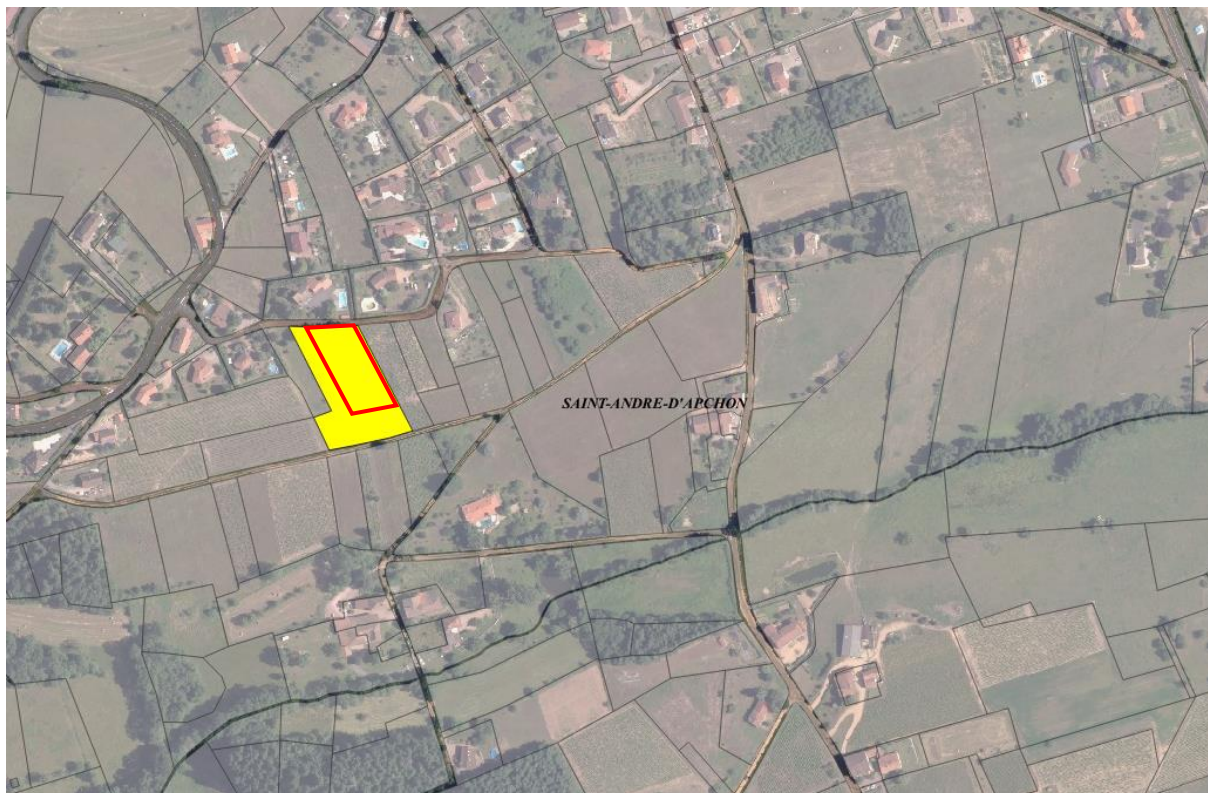
<b>Mise en valeur proposée</b>	<b>Remise en valeur Pâturage, Prairie, Vigne</b>
--------------------------------	--

Préconisations environnementales	Maintien des haies et arbres en bordure de parcelle
----------------------------------	---

ILOT 8

COMMUNE DE SAINT-ANDRE D'APCHON

Parcelle(s) Section AA n° 239 partie



Contenance cadastrale	1871
Code(s) propriétaire(s)	MB2FR7
Etat du fonds	Inculte
Remarques	Périmètre de PAEN et de l'AOC Côte Roannaise

<b>Mise en valeur proposée</b>	<b>Remise en valeur Vigne</b>
--------------------------------	-------------------------------

Préconisations environnementales	Maintien des haies et arbres en bordure de parcelle
----------------------------------	---

ILOT 9

COMMUNE DE SAINT-ANDRE D'APCHON

Parcelle(s) Section AR n° 89



Contenance cadastrale	988
Code(s) propriétaire(s)	MB82V2 - MB82V3
Etat du fonds	Non retenu par la CIAF
Remarques	Parcelle difficile par sa forme et sa taille à remettre en valeur

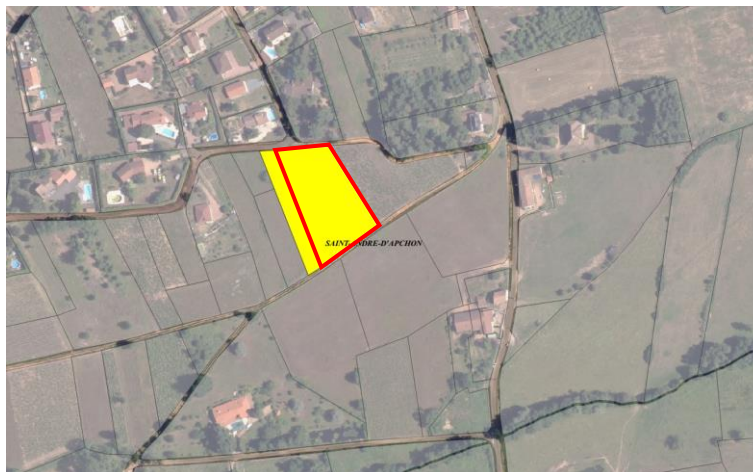
<b>Mise en valeur proposée</b>	<b>Maintien gestion extensive</b>
--------------------------------	-----------------------------------

Préconisations environnementales	Gestion extensive favorable à la biodiversité
----------------------------------	---

ILOT 10

COMMUNE DE SAINT-ANDRE D'APCHON

Parcelle(s) Section AA n° 229 partie



Contenance cadastrale	4777
Code(s) propriétaire(s)	MB82V2 – MB82V3
Etat du fonds	Inculte
Remarques	Périmètre de PAEN et de l'AOC Côte Roannaise Présence de renoué du japon

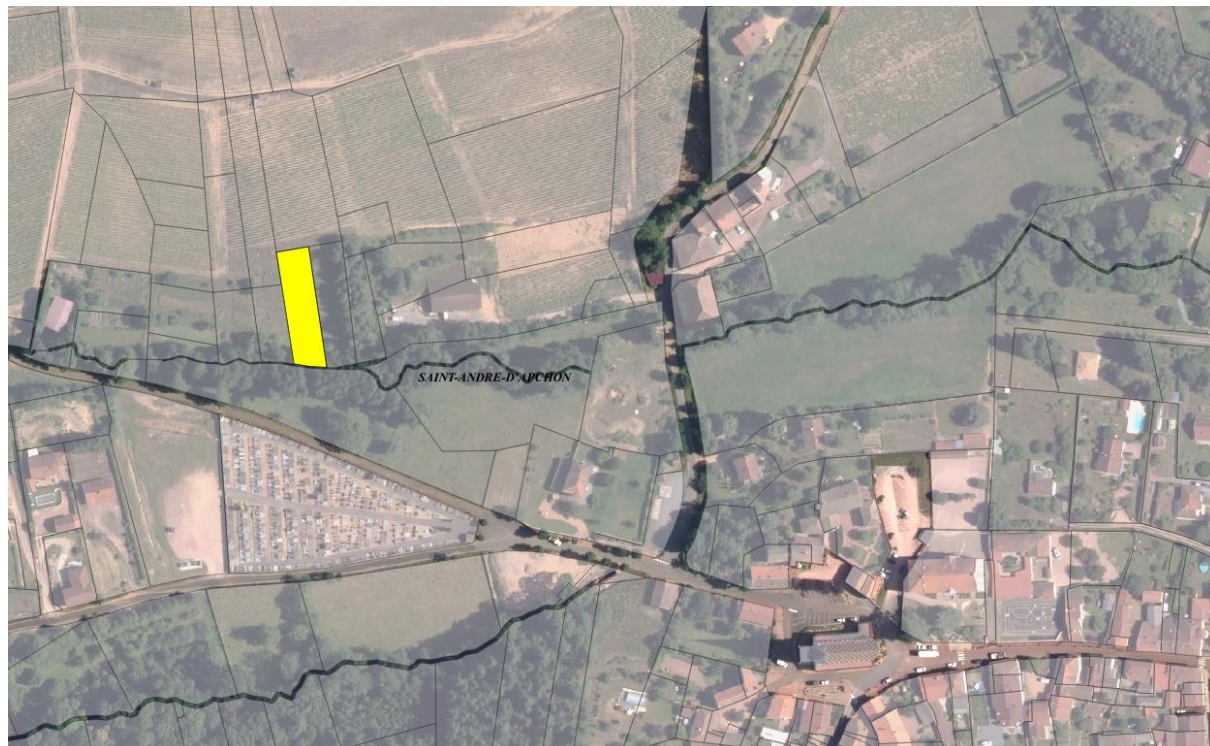
<b>Mise en valeur proposée</b>	<b>Vigne</b>
--------------------------------	--------------

Préconisations environnementales	Protocole gestion renouée pour la remise en valeur (espèce exotique envahissante)
----------------------------------	---

ILOT 11

COMMUNE DE SAINT-ANDRE D'APCHON

Parcelle(s) Section B n° 166



Contenance cadastrale	900
Code(s) propriétaire(s)	MB4ZHD
Etat du fonds	Manifestement sous exploité
Remarques	Périmètre de PAEN et de l'AOC Côte Roannaise

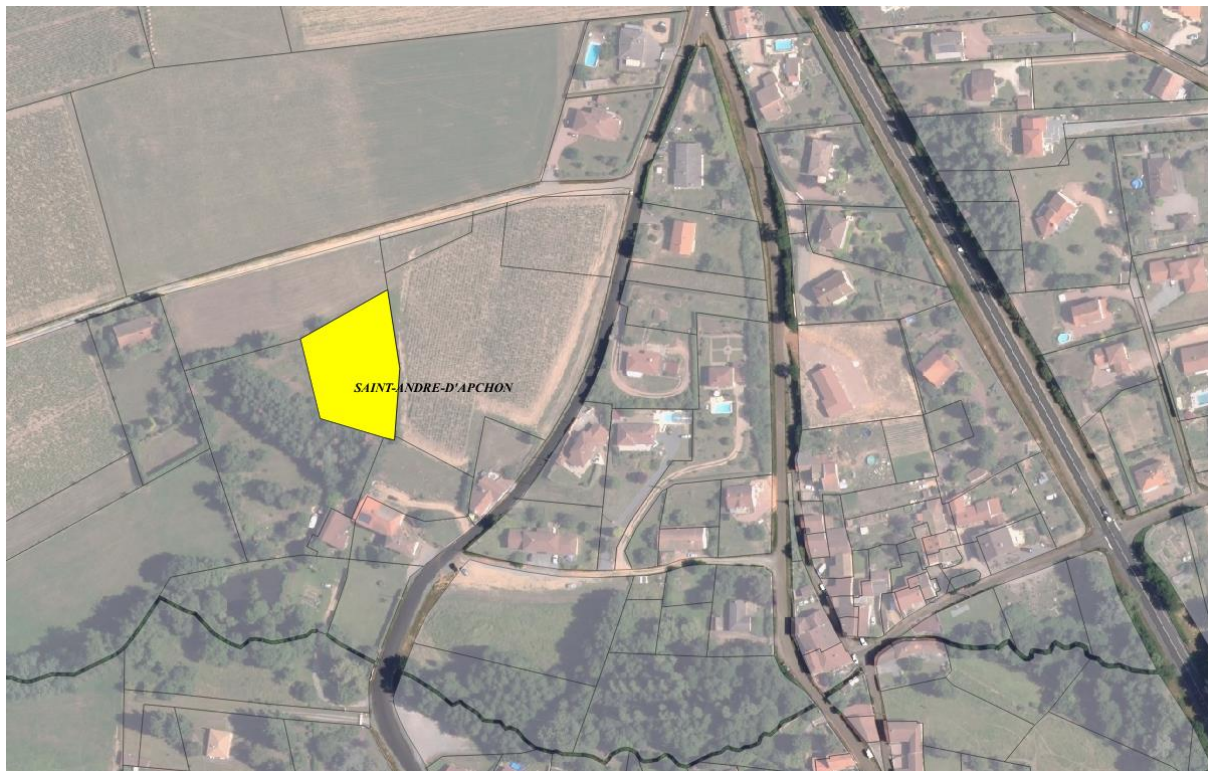
<b>Mise en valeur proposée</b>	<b>Remise en valeur Prairie, Vigne</b>
--------------------------------	--

Préconisations environnementales	Maintien de la haie en bordure du cours d'eau (BCAE)
----------------------------------	--

ILOT 12

COMMUNE DE SAINT-ANDRE D'APCHON

Parcelle(s) Section AE n° 75



Contenance cadastrale	2118
Code(s) propriétaire(s)	MCB28L - MCB2RV - MCB2RW
Etat du fonds	Non retenu par la CIAF
Remarques	Parcelle nettoyée et remise en valeur

<b>Mise en valeur proposée</b>	<b>Sans objet</b>
--------------------------------	-------------------

ILOT 13

COMMUNE DE SAINT-ANDRE D'APCHON

Parcelle(s) Section AH n° 35 à 37



Contenance cadastrale	4448
Code(s) propriétaire(s)	MB6BCL
Etat du fonds	Inculte
Remarques	Périmètre de l'AOC Côte Roannaise

<b>Mise en valeur proposée</b>	<b>Remise en valeur Agrément, Apiculture</b>
--------------------------------	--

Préconisations environnementales	Maintien des haies et arbres en bordure de parcelle
----------------------------------	---

ILOT 14

COMMUNE DE SAINT-ANDRE D'APCHON

Parcelle(s) Section AI n° 2



Contenance cadastrale	2964
Code(s) propriétaire(s)	MBXMBL - MBXMBM
Etat du fonds	Inculte
Remarques	Périmètre de PAEN

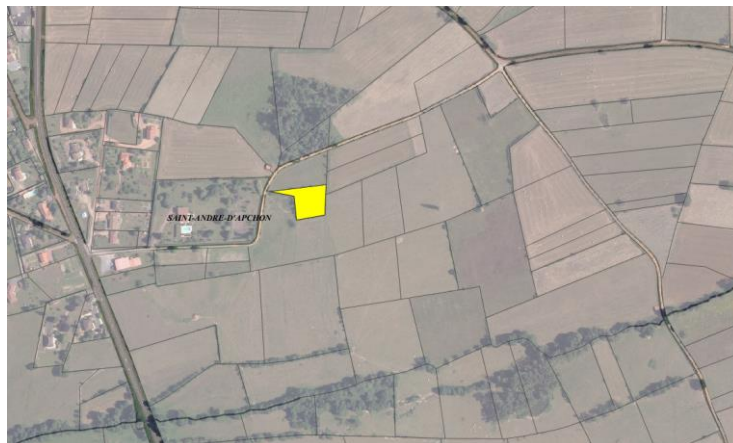
<b>Mise en valeur proposée</b>	<b>Remise en valeur Prairie</b>
--------------------------------	---------------------------------

Préconisations environnementales	Maintien des haies, arbres et arbustes en bordure de parcelle
----------------------------------	---

ILOT 15

COMMUNE DE SAINT-ANDRE D'APCHON

Parcelle(s) Section AP n° 8



Contenance cadastrale	2008
Code(s) propriétaire(s)	MCJXVF - MBH6HL - MCJXVJ - MCJXVG - MCJXVH - MBG97X - MBG97Z - MBZTJX - MBG973
Etat du fonds	Non retenu par la CIAF
Remarques	Refuge de biodiversité – mare

<b>Mise en valeur proposée</b>	<b>Maintien en l'état</b>
--------------------------------	---------------------------

Préconisations environnementales	Parcelle identifiée dans le contrat vert et bleu roannais (enjeux biodiversité)
----------------------------------	---

ILOT 16

COMMUNE DE SAINT-ANDRE D'APCHON

Parcelle(s) Section AO n° 87 partie



Contenance cadastrale	1780
Code(s) propriétaire(s)	MB9RP8 - MB9RP9
Etat du fonds	Inculte
Remarques	Périmètre de PAEN et de l'AOC Côte Roannaise

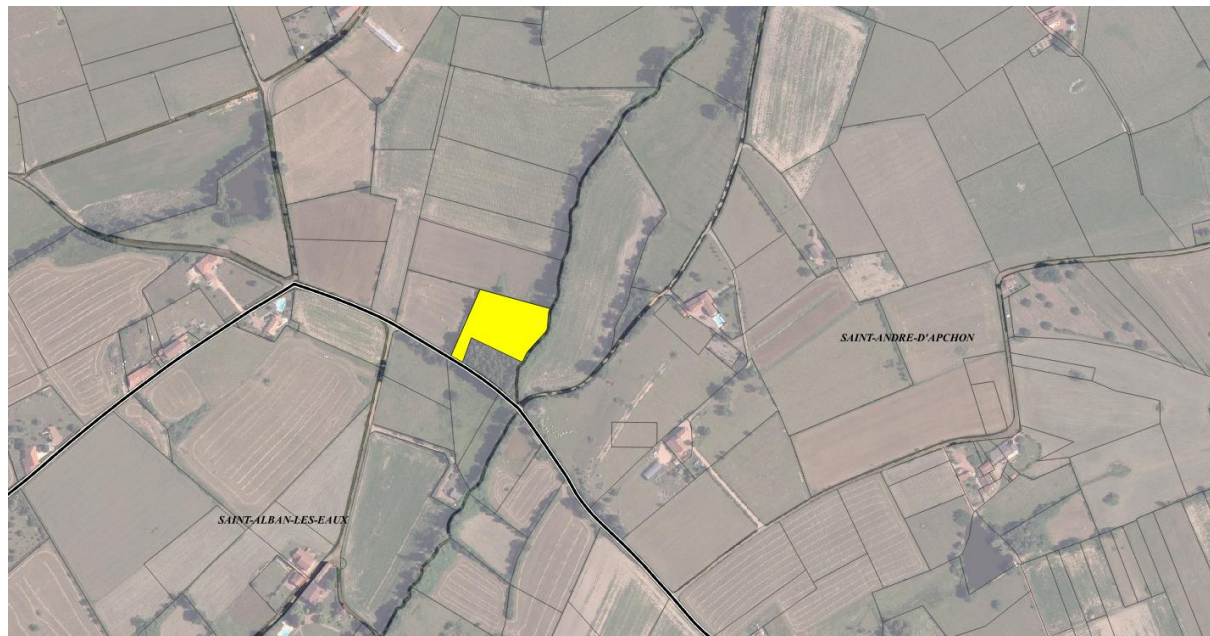
<b>Mise en valeur proposée</b>	<b>Remise en valeur Prairie</b>
--------------------------------	---------------------------------

Préconisations environnementales	Maintien des haies et arbres en bordure de parcelle
----------------------------------	---

ILOT 17

COMMUNE DE SAINT-ANDRE D'APCHON

Parcelle(s) Section AM n° 75



Contenance cadastrale	4954
Code(s) propriétaire(s)	MBZXW3
Etat du fonds	Inculte
Remarques	Périmètre de PAEN, présence de renouée du Japon - ancienne décharge

<b>Mise en valeur proposée</b>	<b>Remise en valeur Prairie</b>
--------------------------------	---------------------------------

Préconisations environnementales	Présence de zone humide et bordure de cours d'eau (pas de drainage). Maintien des haies en bordure de parcelle (BCAE). Protocole strict pour ne pas disséminer la renouée du Japon et traitement des matériaux en filière adaptée.
----------------------------------	---

ILOT 18

COMMUNE DE SAINT-ANDRE D'APCHON

Parcelle(s) Section AL n° 166 et 168



Contenance cadastrale	12000
Code(s) propriétaire(s)	PBCS4K
Etat du fonds	Inculte
Remarques	Périmètre de PAEN Étang classé BCAE sur la AL 166

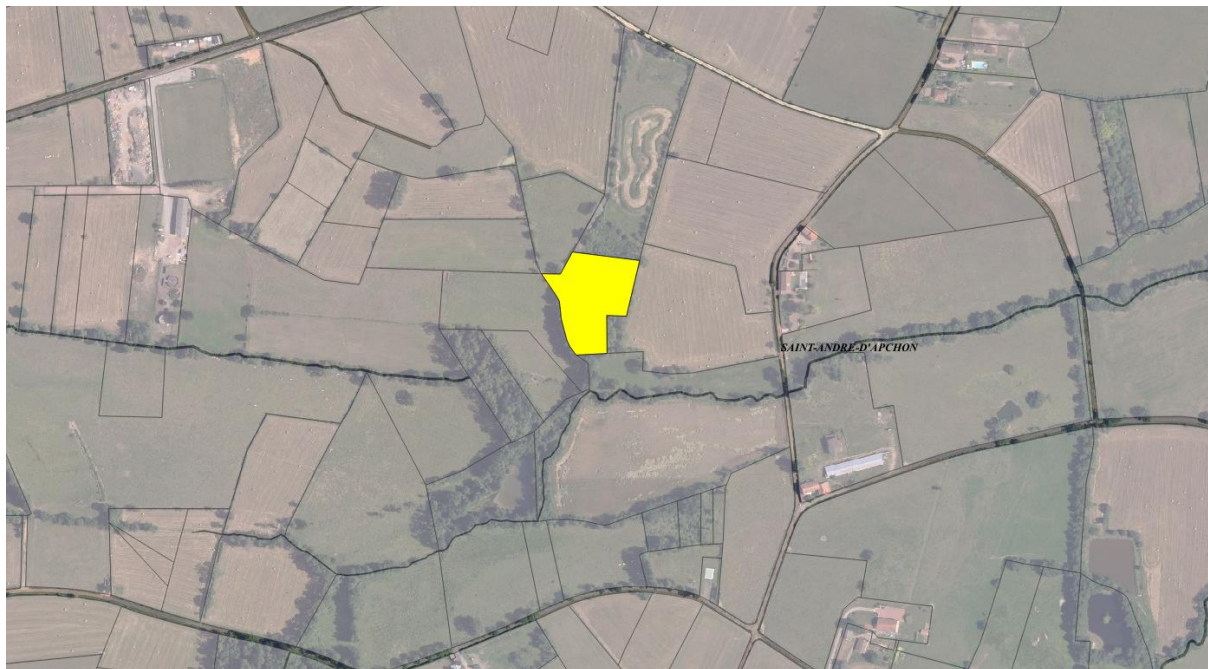
<b>Mise en valeur proposée</b>	<b>Remise en valeur Bois paturé uniquement sur la parcelle AL n° 168 Maintien en l'état AL 166</b>
--------------------------------	--

Préconisations environnementales	Zone humide. Maintien du boisement, pas de drainage.
----------------------------------	--

ILOT 19

COMMUNE DE SAINT-ANDRE D'APCHON

Parcelle(s) Section AL n° 171



Contenance cadastrale	6483
Code(s) propriétaire(s)	PBCS4K
Etat du fonds	Inculte
Remarques	Périmètre de PAEN

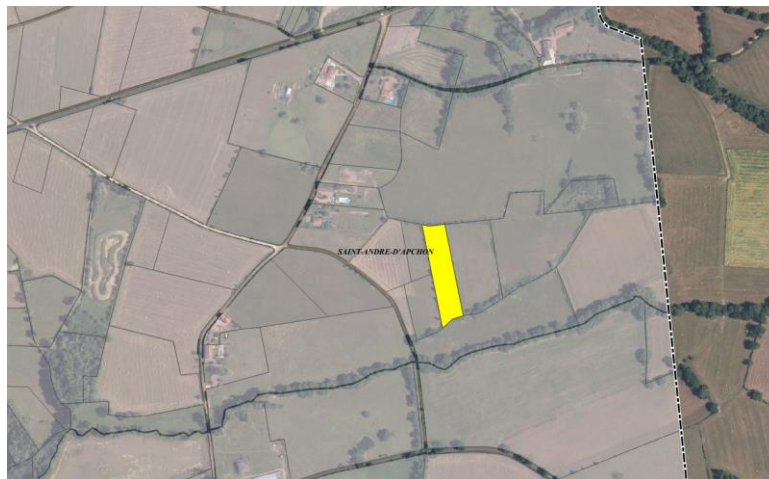
<b>Mise en valeur proposée</b>	<b>Remise en valeur Bois paturé</b>
--------------------------------	-------------------------------------

Préconisations environnementales	Maintien du caractère boisé
----------------------------------	-----------------------------

ILOT 20

COMMUNE DE SAINT-ANDRE D'APCHON

Parcelle(s) Section AL n° 138



Contenance cadastrale	5012
Code(s) propriétaire(s)	MCHR8T - MCHR8V
Etat du fonds	Manifestement sous exploité
Remarques	Périmètre de PAEN

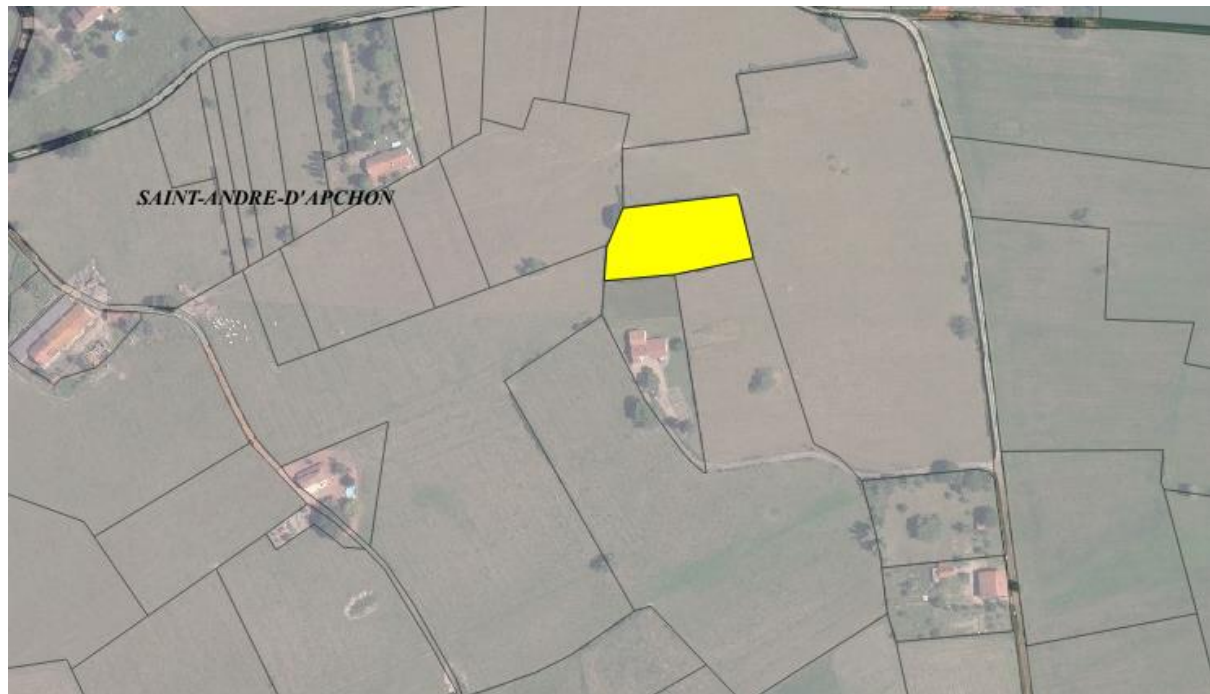
<b>Mise en valeur proposée</b>	<b>Remise en valeur Bois paturé, Apiculture</b>
--------------------------------	---

Préconisations environnementales	Maintien du boisement (BCAE)
----------------------------------	------------------------------

ILOT 21

COMMUNE DE SAINT-ANDRE D'APCHON

Parcelle(s) Section AN n° 53



Contenance cadastrale	3031
Code(s) propriétaire(s)	MCKSRV - MCGPCM - MCKSRW - MCKSRX
Etat du fonds	Inculte
Remarques	Périmètre de PAEN

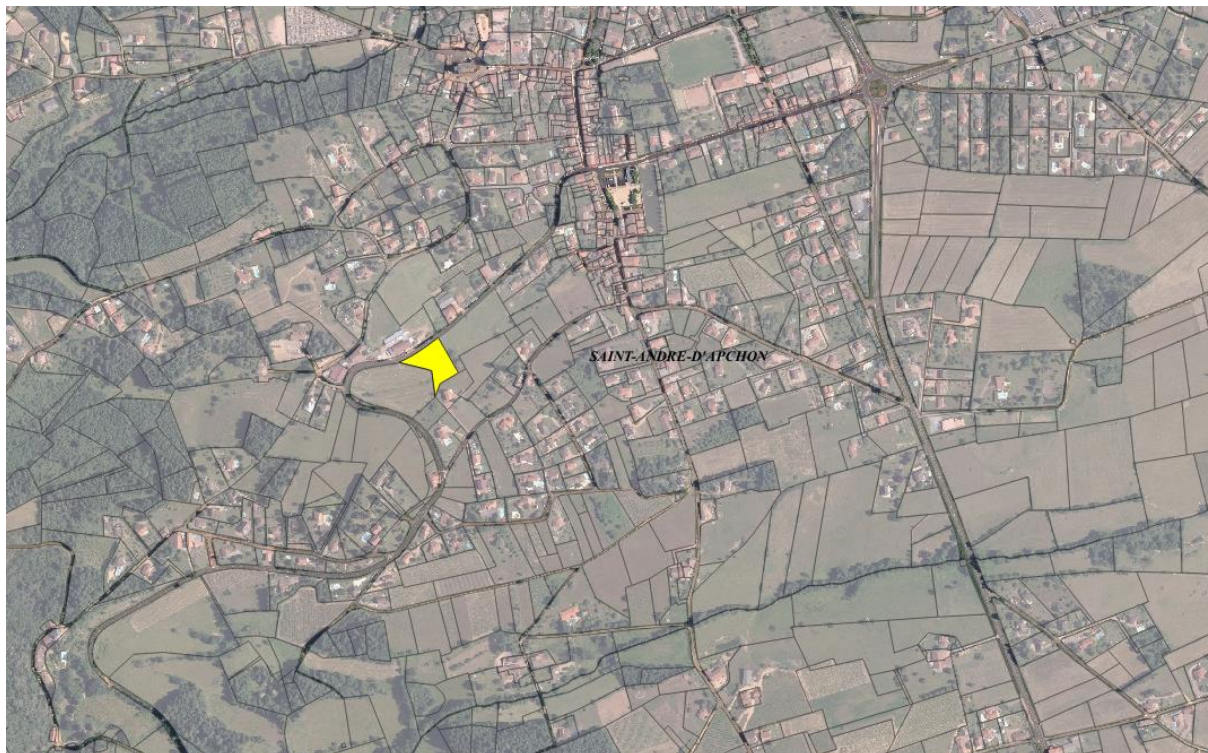
<b>Mise en valeur proposée</b>	<b>Remise en valeur Prairie</b>
--------------------------------	---------------------------------

Préconisations environnementales	Maintien des haies et arbres en bordure
----------------------------------	---

ILOT 22

COMMUNE DE SAINT-ANDRE D'APCHON

Parcelle(s) Section AA n° 267



Contenance cadastrale	3244
Code(s) propriétaire(s)	MCCVDS – MCMJK6 – MB4H9G
Etat du fonds	Manifestement sous exploité
Remarques	Non retenu dans le périmètre initial

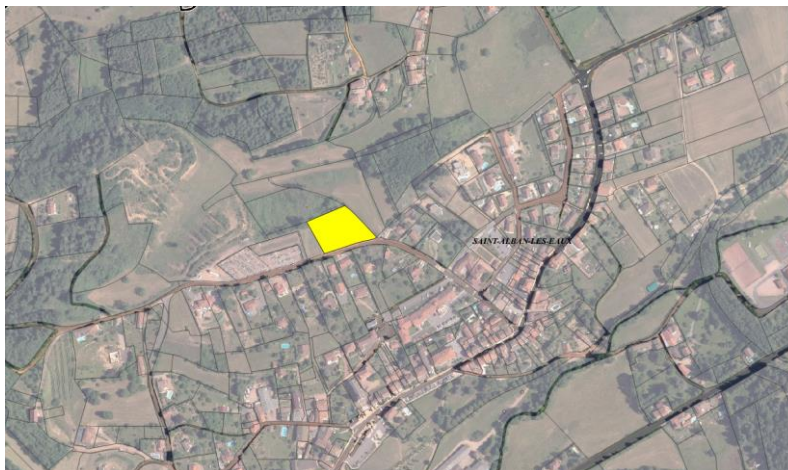
<b>Mise en valeur proposée</b>	<b>Remise en valeur Pâturage</b>
--------------------------------	----------------------------------

Préconisations environnementales	Pas de préconisation particulière
----------------------------------	-----------------------------------

ILOT 1

COMMUNE DE SAINT ALBAN LES EAUX

Parcelle(s) Section AB n° 80



Contenance cadastrale	3720
Code(s) propriétaire(s)	MB3HG2
Etat du fonds	Manifestement sous exploité
Remarques	Périmètre de PAEN et de l'AOC Côte Roannaise

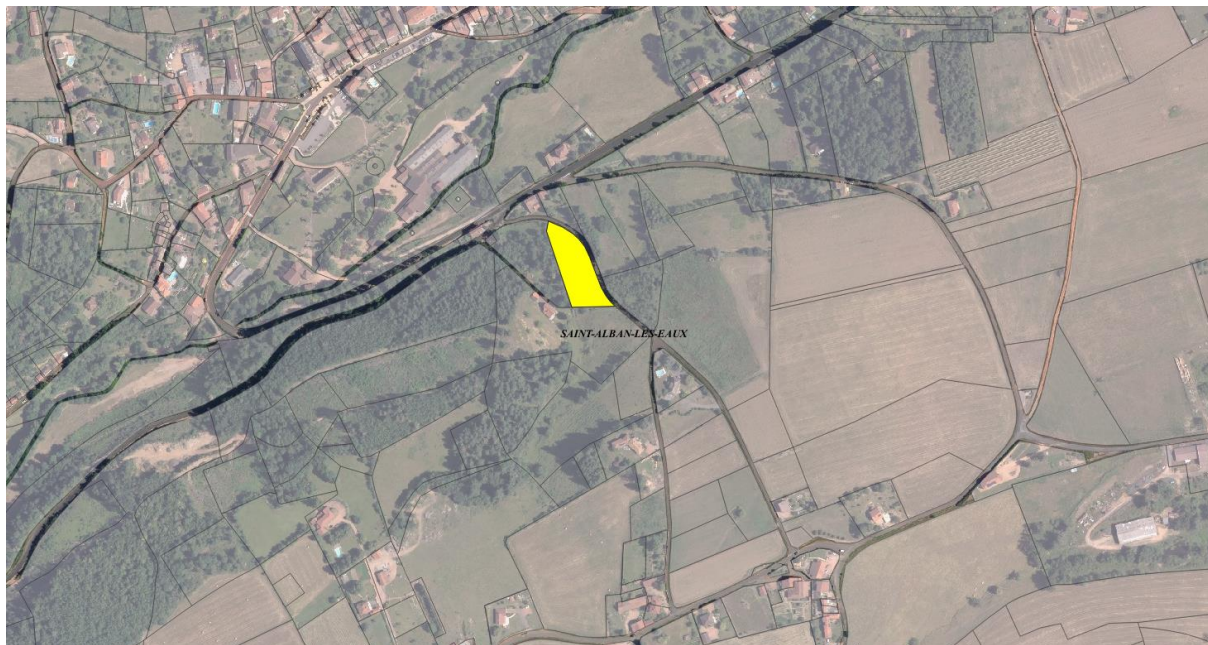
<b>Mise en valeur proposée</b>	<b>Remise en valeur Pâturage, Vigne</b>
--------------------------------	---

Préconisations environnementales	Maintien des haies et arbres en bordure
----------------------------------	---

ILOT 2

COMMUNE DE SAINT ALBAN LES EAUX

Parcelle(s) Section AK n° 37



Contenance cadastrale	3366
Code(s) propriétaire(s)	MBZ8VQ
Etat du fonds	Manifestement sous exploité
Remarques	Périmètre de PAEN

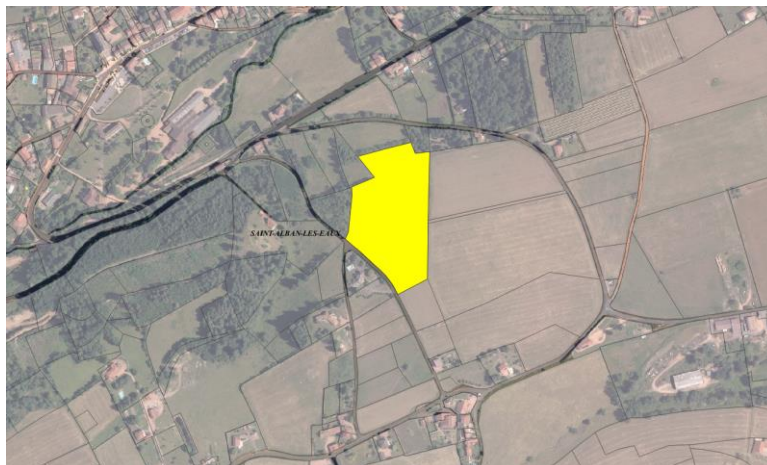
<b>Mise en valeur proposée</b>	<b>Remise en valeur Pâturage</b>
--------------------------------	----------------------------------

Préconisations environnementales	Pas de préconisation particulière
----------------------------------	-----------------------------------

ILOT 3

COMMUNE DE SAINT ALBAN LES EAUX

Parcelle(s) Section AK partie n° 17



Contenance cadastrale	9258
Code(s) propriétaire(s)	MB79C7
Etat du fonds	Non retenu par la CIAF
Remarques	Parcelle nettoyée et remise en valeur

<b>Mise en valeur proposée</b>	<b>Sans objet</b>
--------------------------------	-------------------

ILOT 4

COMMUNE DE SAINT ALBAN LES EAUX

Parcelle(s) Section AK n° 53



Contenance cadastrale	1726
Code(s) propriétaire(s)	MB6FN9 - MB5PBS
Etat du fonds	Inculte
Remarques	Pas de remarque particulière

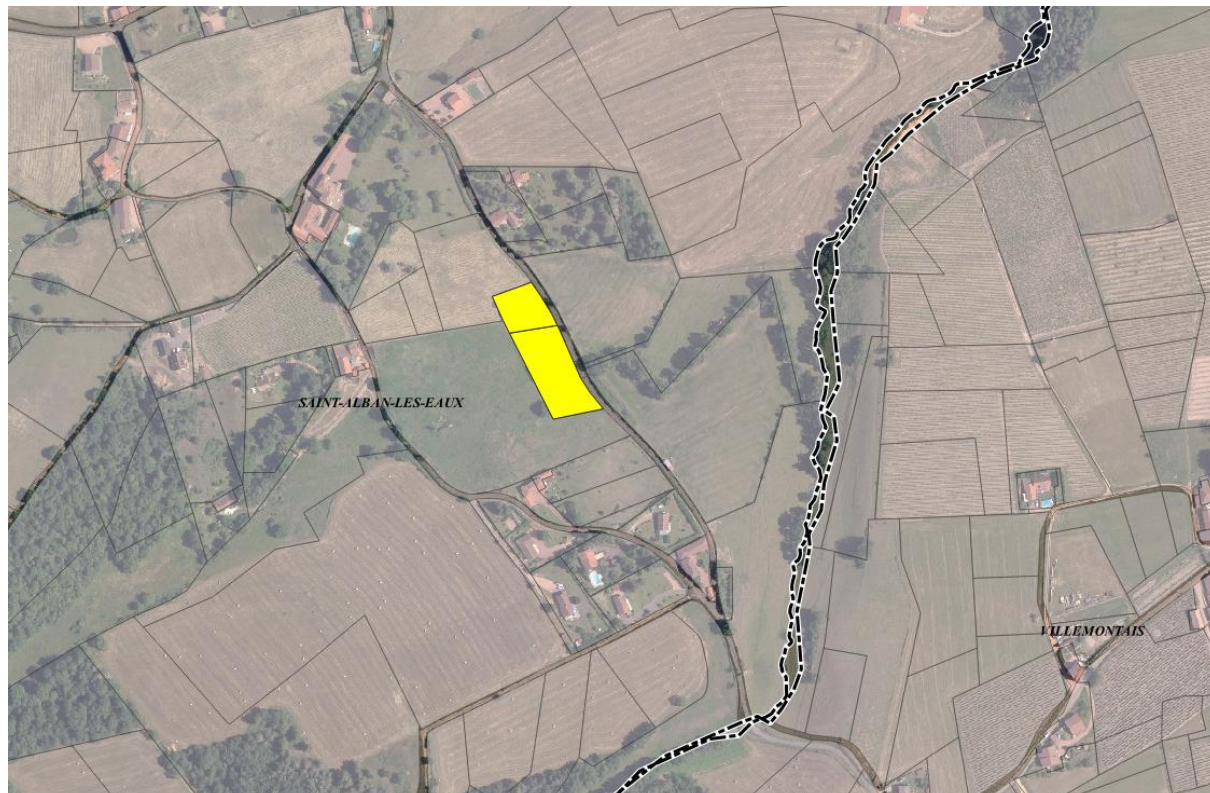
<b>Mise en valeur proposée</b>	<b>Remise en valeur Vigne</b>
--------------------------------	-------------------------------

Préconisations environnementales	Pas de préconisation particulière
----------------------------------	-----------------------------------

ILOT 5

COMMUNE DE SAINT ALBAN LES EAUX

Parcelle(s) Section AI n° 96 et 97



Contenance cadastrale	4587
Code(s) propriétaire(s)	MBZ75Z - MB47WN
Etat du fonds	Inculte
Remarques	Périmètre de PAEN et de l'AOC Côte Roannaise

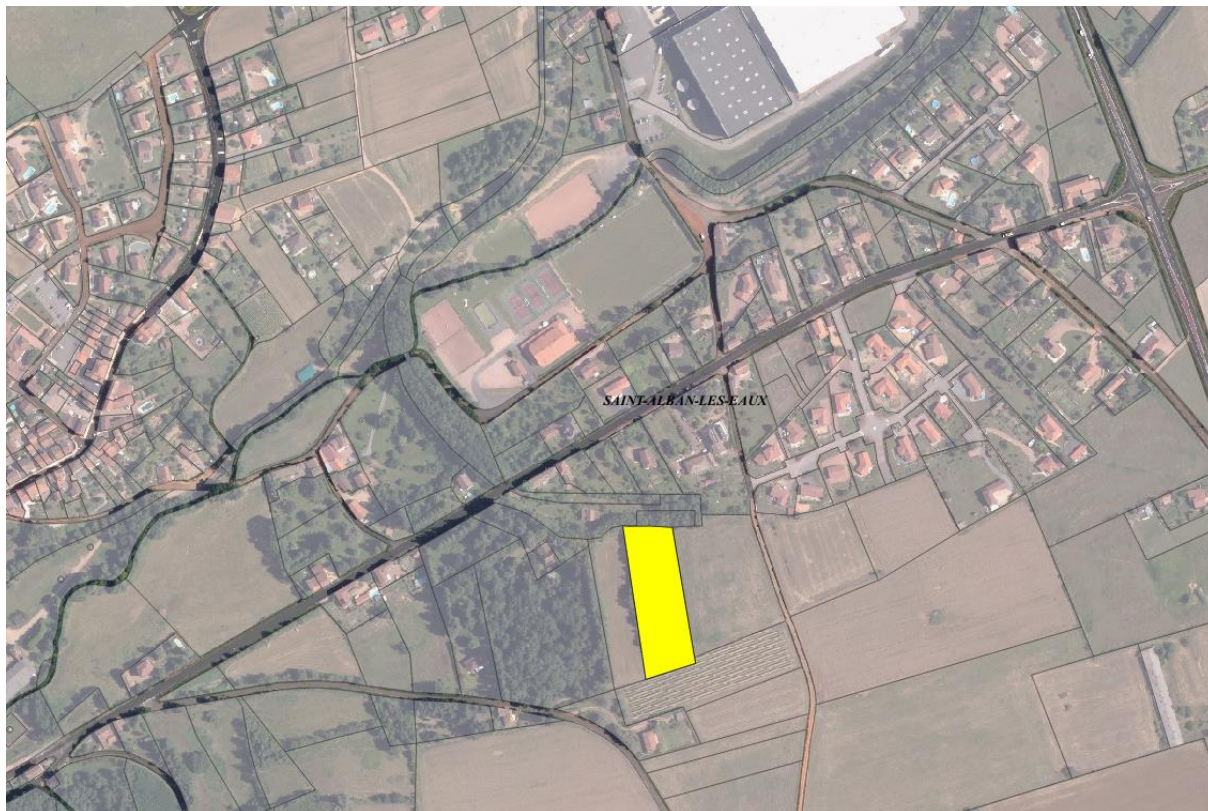
<b>Mise en valeur proposée</b>	<b>Remise en valeur Prairie</b>
--------------------------------	---------------------------------

Préconisations environnementales	Maintien des haies et arbres en bordure de parcelle
----------------------------------	---

ILOT 6

COMMUNE DE SAINT ALBAN LES EAUX

Parcelle(s) Section AH n° 11



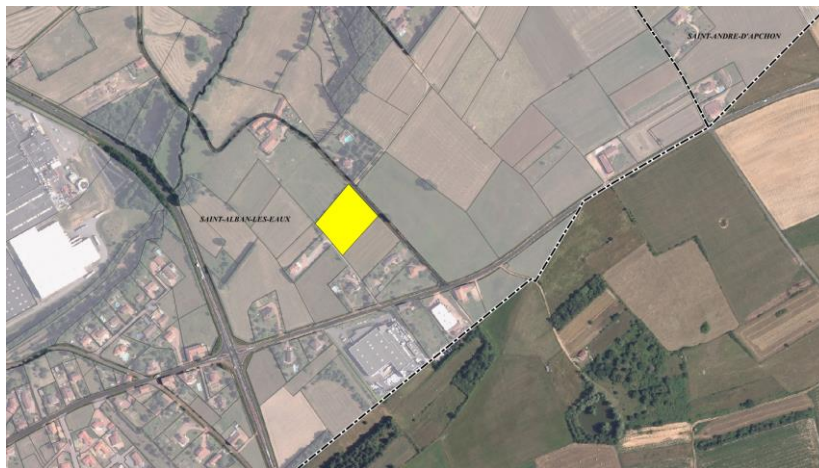
Contenance cadastrale	5428
Code(s) propriétaire(s)	PBDWF2
Etat du fonds	Non retenu par la CIAF
Remarques	Parcelle nettoyée et remise en valeur

<b>Mise en valeur proposée</b>	<b>Sans objet</b>
--------------------------------	-------------------

ILOT 7

COMMUNE DE SAINT ALBAN LES EAUX

Parcelle(s) Section AD n° 81



Contenance cadastrale	5387
Code(s) propriétaire(s)	MBZ6HW
Etat du fonds	Inculte
Remarques	Pas de remarque particulière

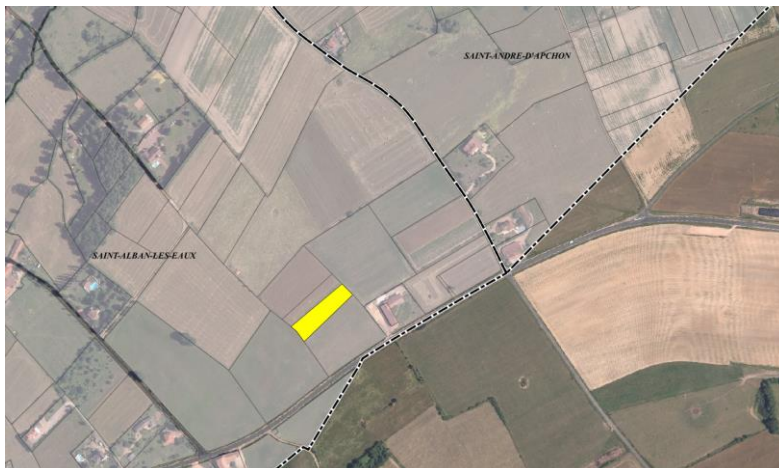
<b>Mise en valeur proposée</b>	<b>Remise en valeur Prairie</b>
--------------------------------	---------------------------------

Préconisations environnementales	Maintien des haies et arbres en bordure de parcelle
----------------------------------	---

ILOT 8

COMMUNE DE SAINT ALBAN LES EAUX

Parcelle(s) Section AD n° 134



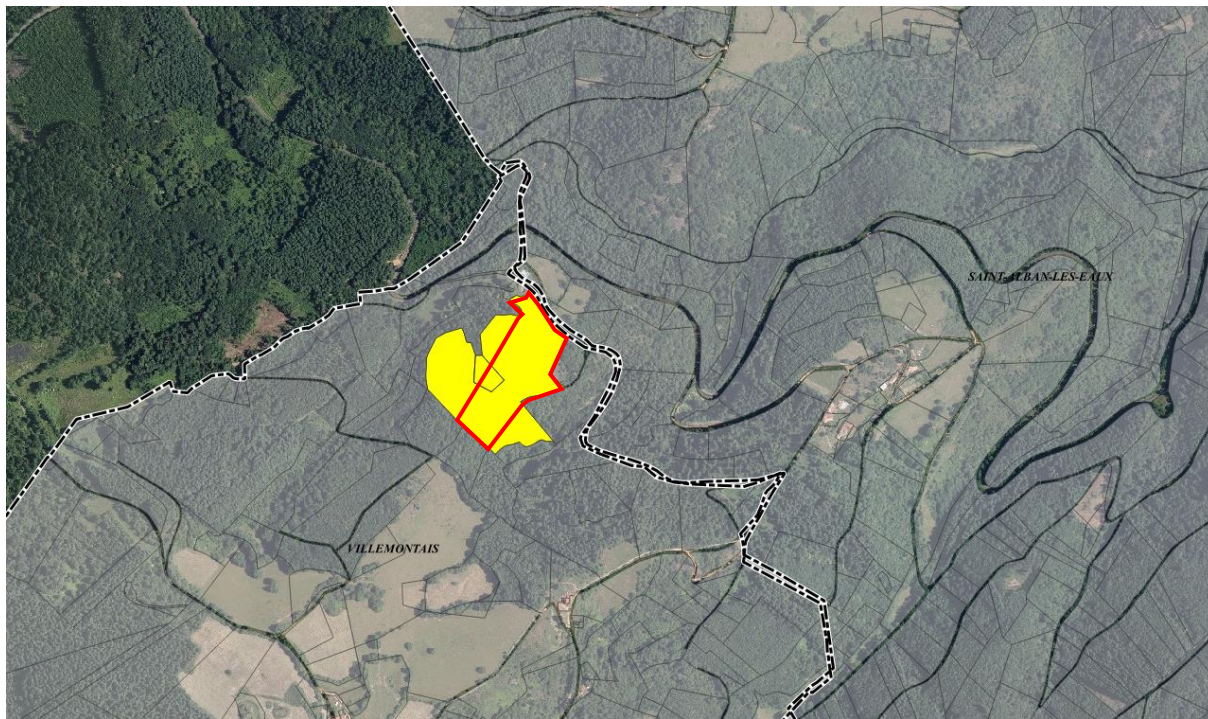
Contenance cadastrale	2164
Code(s) propriétaire(s)	PBDWF2
Etat du fonds	Non retenu par la CIAF
Remarques	Parcelle nettoyée et remise en valeur

<b>Mise en valeur proposée</b>	<b>Sans objet</b>
--------------------------------	-------------------

ILOT 1

COMMUNE DE VILLEMONTAIS

Parcelle(s) Section B n° 110 partie, 111 partie



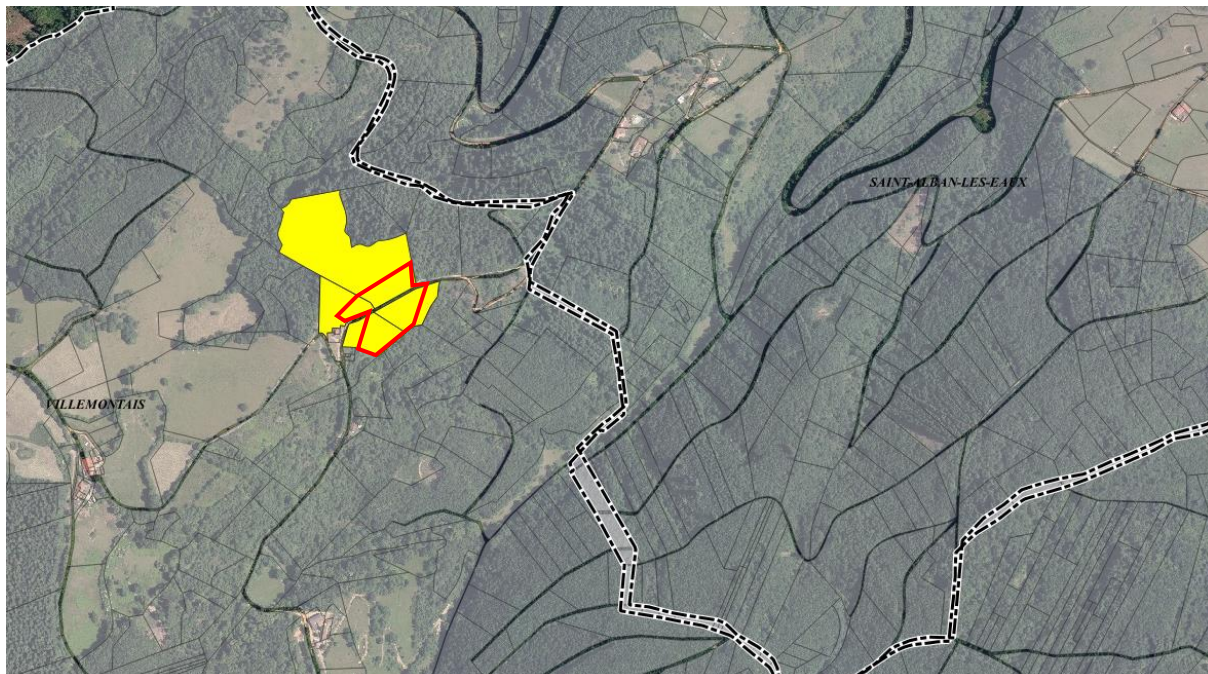
Contenance cadastrale	30000
Code(s) propriétaire(s)	MCB874
Etat du fonds	Manifestement sous exploité
Remarques	Pas de remarque particulière

<b>Mise en valeur proposée</b>	<b>Remise en valeur Pâturage</b>
--------------------------------	----------------------------------

Préconisations environnementales	Maintien des haies et arbres en bordure
----------------------------------	---

**ILOT 2****COMMUNE DE VILLEMONTAIS**

Parcelle(s) Section B n° 118 partie, 133 partie, 134 partie, 142 partie



Contenance cadastrale	14500
Code(s) propriétaire(s)	PBCV94 - MB2SJ9 - MB2T46 - MBZ4H7 - MBZ4JF - MB5KDP - MBZNNL - MB5KDN - MCL7PS - MB5KDM
Etat du fonds	Manifestement sous exploité
Remarques	Pas de remarque particulière

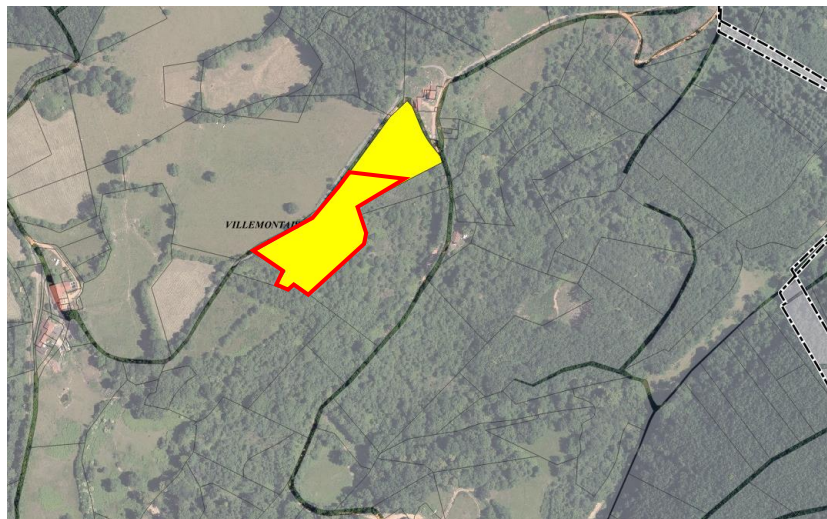
<b>Mise en valeur proposée</b>	<b>Remise en valeur Pâturage</b>
--------------------------------	----------------------------------

Préconisations environnementales	Maintien des haies et arbres en bordure
----------------------------------	---

ILOT 3

COMMUNE DE VILLEMONTAIS

Parcelle(s) Section B n° 144 partie



Contenance cadastrale	9221
Code(s) propriétaire(s)	MBZ4H7
Etat du fonds	Manifestement sous exploité
Remarques	Pas de remarque particulière

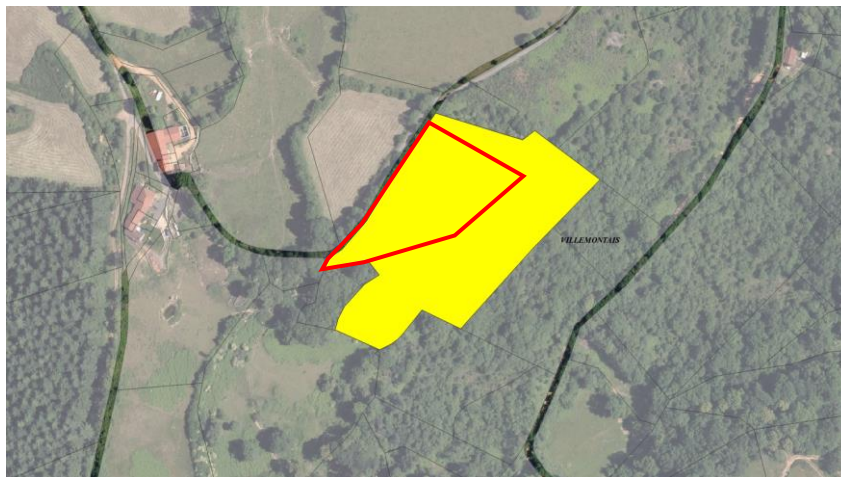
<b>Mise en valeur proposée</b>	<b>Remise en valeur Pâturage</b>
--------------------------------	----------------------------------

Préconisations environnementales	Maintien des haies et arbres en bordure
----------------------------------	---

ILOT 4

COMMUNE DE VILLEMONTAIS

Parcelle(s) Section B n° 61 partie



Contenance cadastrale	6534
Code(s) propriétaire(s)	MBZ74K
Etat du fonds	Manifestement sous exploité
Remarques	Pas de remarque particulière

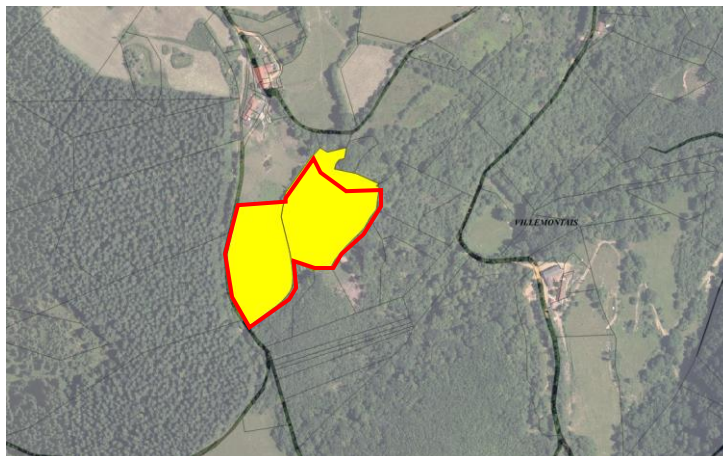
<b>Mise en valeur proposée</b>	<b>Remise en valeur Pâturage</b>
--------------------------------	----------------------------------

Préconisations environnementales	Maintien des haies et arbres (BCAE)
----------------------------------	-------------------------------------

ILOT 5

COMMUNE DE VILLEMONTAIS

Parcelle(s) Section B n° 54,55 partie



Contenance cadastrale	19735
Code(s) propriétaire(s)	MBX7R7 - MBXX6K
Etat du fonds	Manifestement sous exploité
Remarques	Pas de remarque particulière

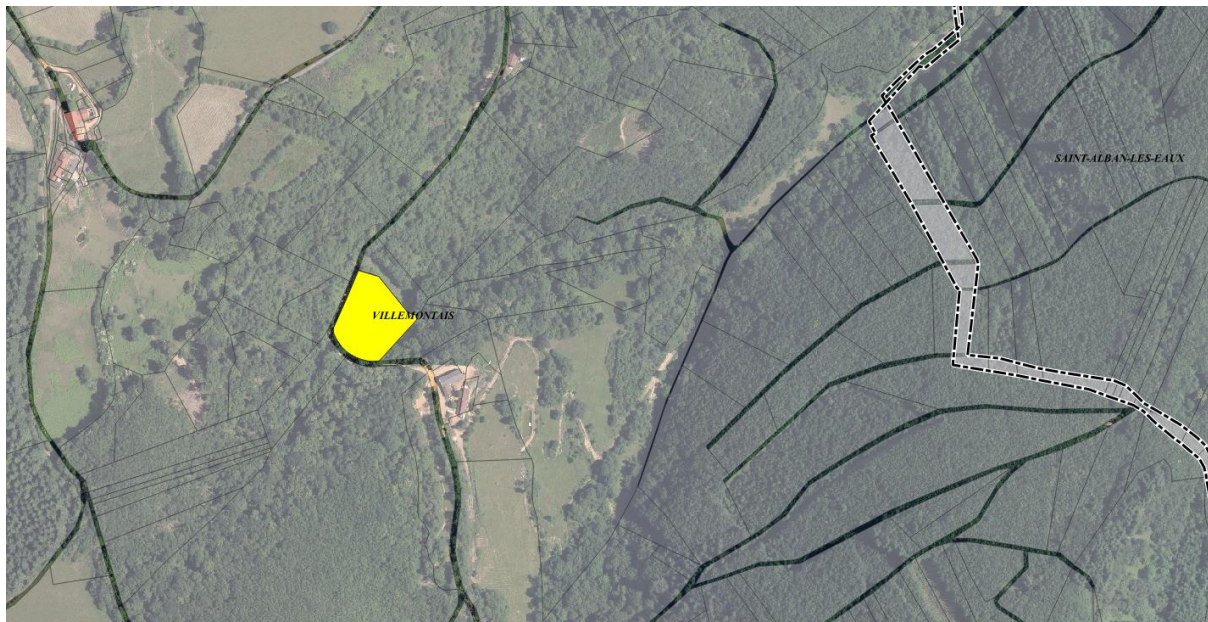
<b>Mise en valeur proposée</b>	<b>Remise en valeur Pâturage</b>
--------------------------------	----------------------------------

Préconisations environnementales	Maintien des haies et arbres isolés en bordure et à l'intérieur des parcelles
----------------------------------	---

ILOT 6

COMMUNE DE VILLEMONTAIS

Parcelle(s) Section B n° 171



Contenance cadastrale	5460
Code(s) propriétaire(s)	MB5WVG
Etat du fonds	Manifestement sous exploité
Remarques	Pas de remarque particulière

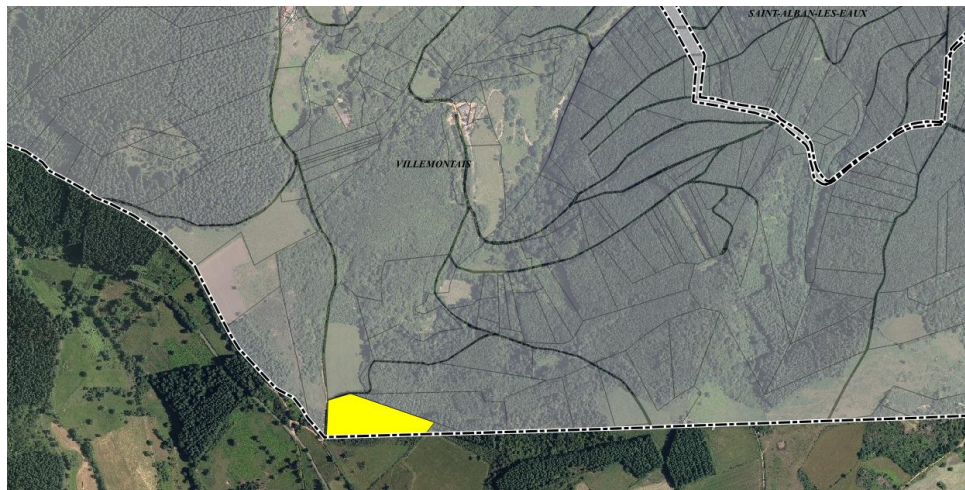
<b>Mise en valeur proposée</b>	<b>Remise en valeur Pâturage</b>
--------------------------------	----------------------------------

Préconisations environnementales	Maintien des haies et arbres en bordure
----------------------------------	---

ILOT 7

COMMUNE DE VILLEMONTAIS

Parcelle(s) Section B n° 187



Contenance cadastrale	16940
Code(s) propriétaire(s)	MBZQJR
Etat du fonds	Inculte
Remarques	Parcelle identifiée par la DDT comme soumise à défrichement

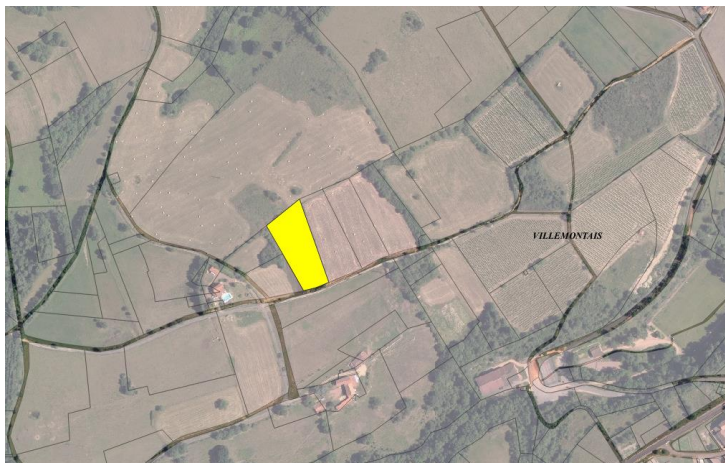
<b>Mise en valeur proposée</b>	<b>Remise en valeur Pâturage, Bois pâturé</b>
--------------------------------	---

Préconisations environnementales	Si défrichement, demande d'autorisation préalable à de la DDT
----------------------------------	---

ILOT 8

COMMUNE DE VILLEMONTAIS

Parcelle(s) Section A n° 373



Contenance cadastrale	4384
Code(s) propriétaire(s)	MCC6XV
Etat du fonds	Manifestement sous exploité
Remarques	Périmètre de PAEN et de l'AOC Côte Roannaise

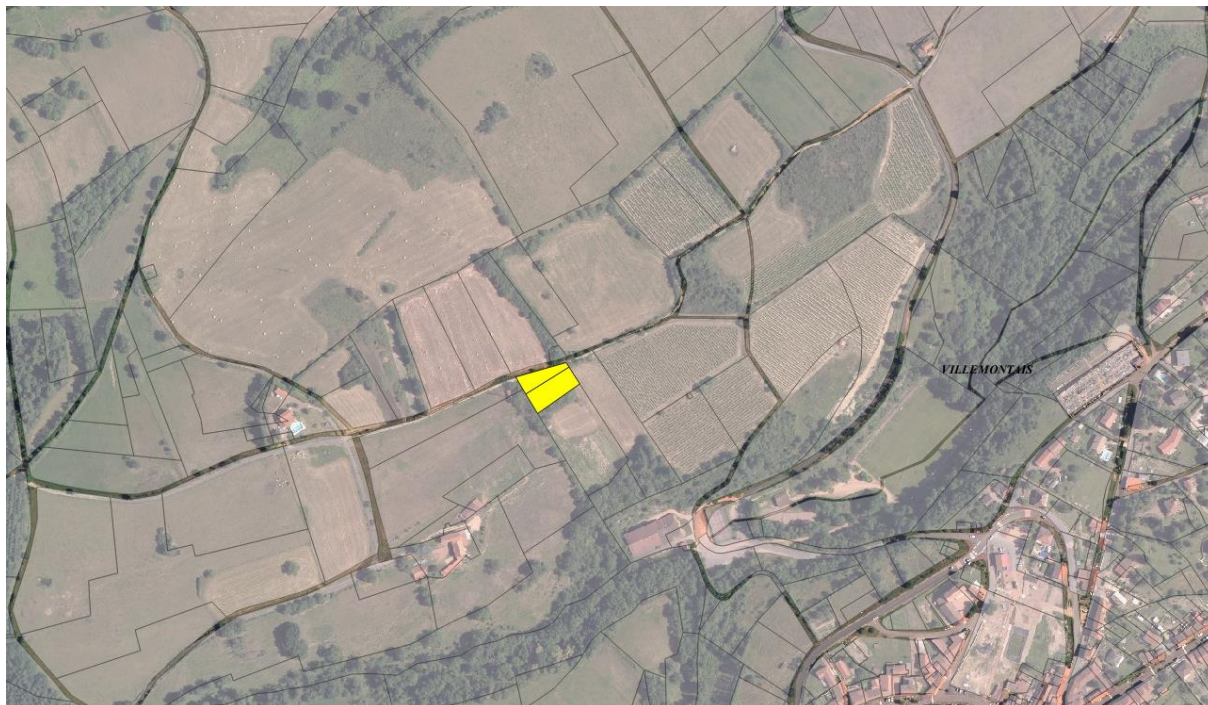
<b>Mise en valeur proposée</b>	<b>Remise en valeur Prairie</b>
--------------------------------	---------------------------------

Préconisations environnementales	Maintien des haies et arbres en bordure (BCAE)
----------------------------------	--

ILOT 9

COMMUNE DE VILLEMONTAIS

Parcelle(s) Section A n° 320, 321



Contenance cadastrale	1520
Code(s) propriétaire(s)	MB66N7 - MB4VKS - MB66N6 - MBZSTQ - MB66N5 - MBZSVD - MCLL8F
Etat du fonds	Non retenu par la CIAF
Remarques	Enjeux biodiversité – Bosquet BCAE

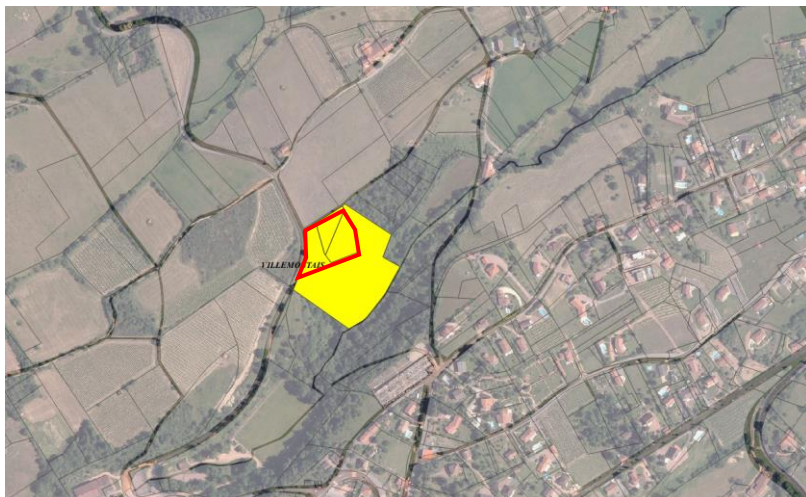
<b>Mise en valeur proposée</b>	<b>Maintien en l'état</b>
--------------------------------	---------------------------

Préconisations environnementales	Parcelle identifiée dans le contrat vert et bleu roannais (enjeux biodiversité) – Bosquet BCAE.
----------------------------------	---

ILOT 10

COMMUNE DE VILLEMONTAIS

Parcelle(s) Section A n° 527, 528, 526 partie



Contenance cadastrale	4691
Code(s) propriétaire(s)	MB3F3X - MBZ765
Etat du fonds	Inculte
Remarques	Périmètre de l'AOC Côte Roannaise

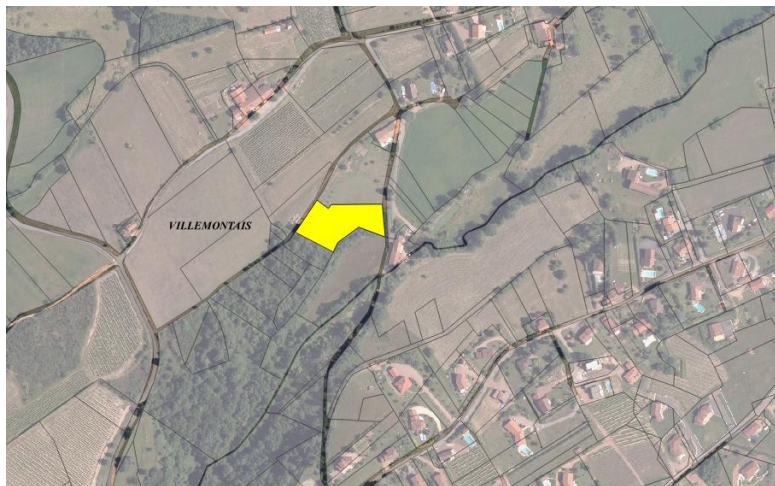
<b>Mise en valeur proposée</b>	<b>Remise en valeur Prairie, Pâturage, Vigne</b>
--------------------------------	--

Préconisations environnementales	Maintien des haies et arbres en bordure
----------------------------------	---

ILOT 11

COMMUNE DE VILLEMONTAIS

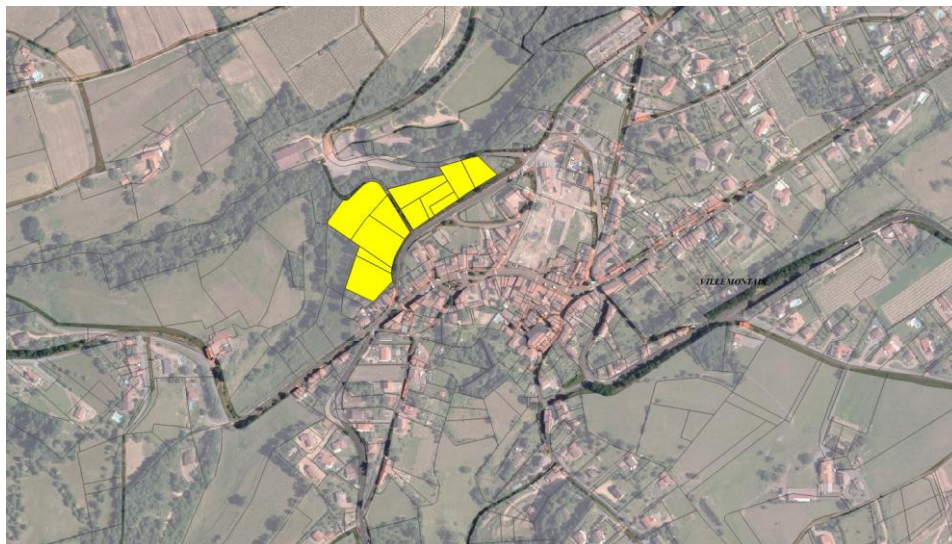
Parcelle(s) Section A n° 514



Contenance cadastrale	5880
Code(s) propriétaire(s)	MB4LZF
Etat du fonds	Inculte
Remarques	Périmètre de PAEN et de l'AOC Côte Roannaise

<b>Mise en valeur proposée</b>	<b>Remise en valeur Prairie, Pâturage, Vigne</b>
--------------------------------	--

Préconisations environnementales	Maintien des haies en bordure. Pâturage extensif.
----------------------------------	---

**ILOT 12****COMMUNE DE VILLEMONTAIS****Parcelle(s) Section A n° 349, 354, 1760, 2130, 2414, 1981, 1982, 2413, 2417, 2421, 2423**

Contenance cadastrale	15715
Code(s) propriétaire(s)	PBC5KS - MB393B - MBZH3P - MBZ2XX - MBZ52G
Etat du fonds	Manifestement sous exploité
Remarques	Périmètre de l'AOC Côte Roannaise

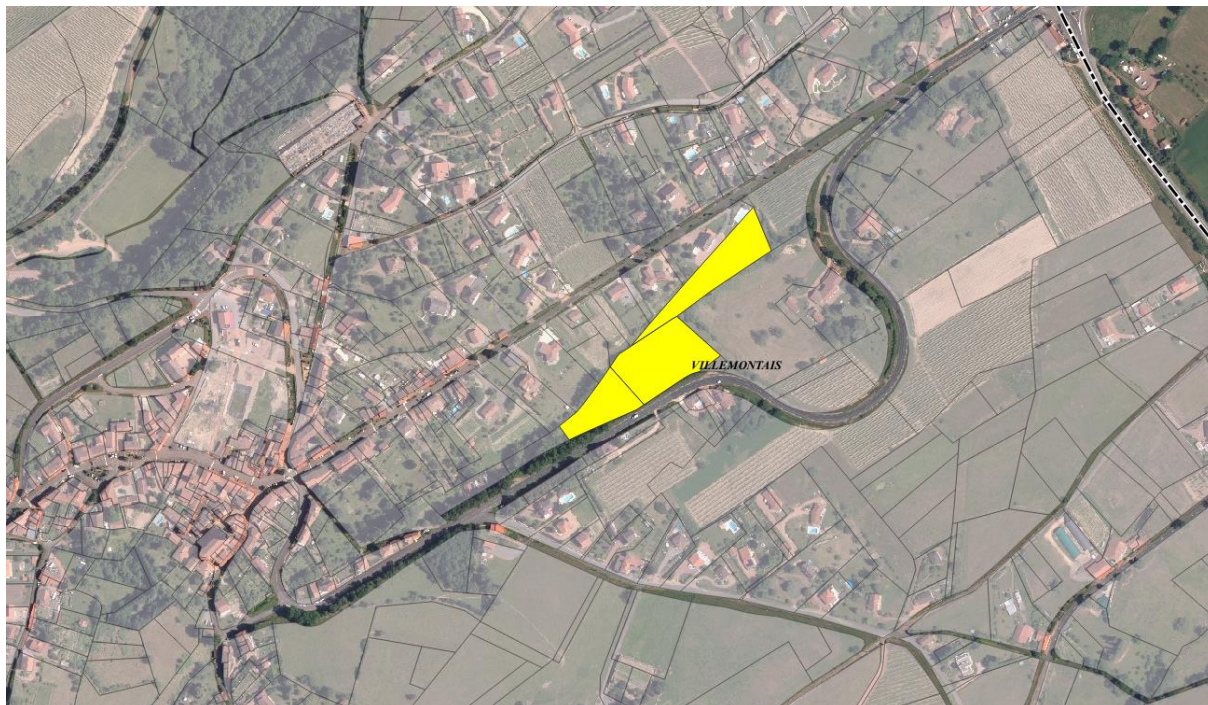
<b>Mise en valeur proposée</b>	<b>Remise en valeur Prairie, Pâturage, Vigne</b>
--------------------------------	--

Préconisations environnementales	Maintien des haies et arbres en bordures des parcelles (BCAE)
----------------------------------	---

ILOT 13

COMMUNE DE VILLEMONTAIS

Parcelle(s) Section A n° 690, 2246, 2248



Contenance cadastrale	10802
Code(s) propriétaire(s)	MB393B - MB3LW7 - MBZ68K
Etat du fonds	Manifestement sous exploité
Remarques	Périmètre de PAEN

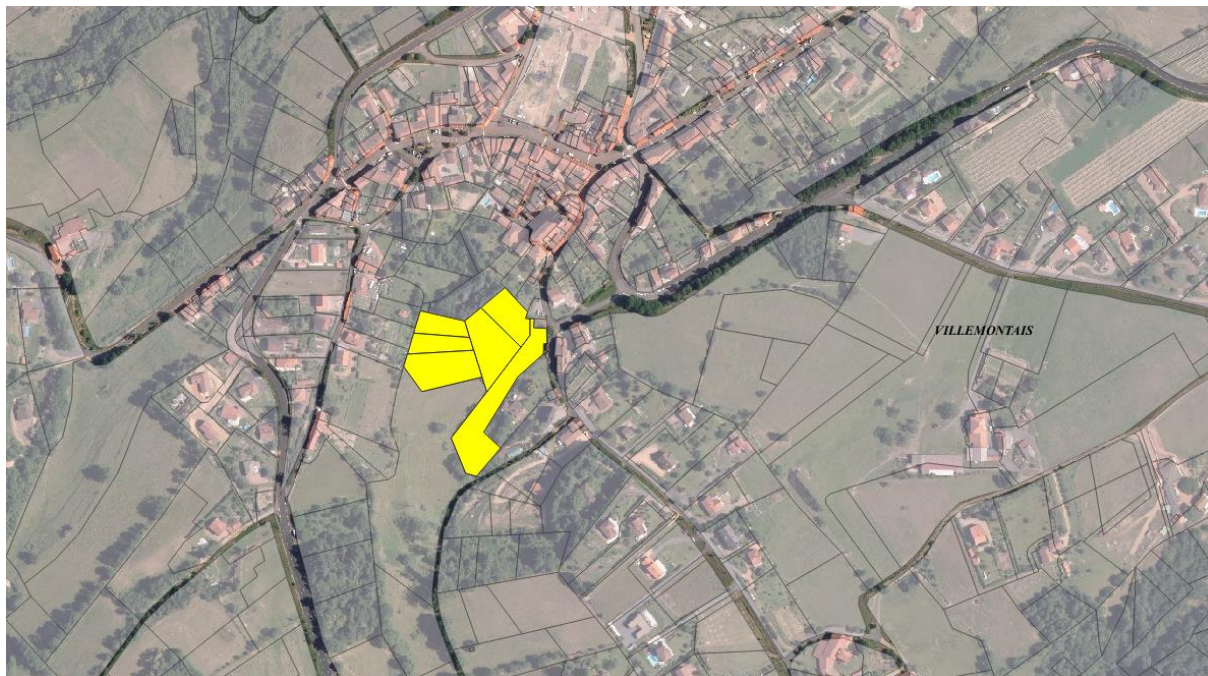
<b>Mise en valeur proposée</b>	<b>Remise en valeur Prairie, Pâturage</b>
--------------------------------	---

Préconisations environnementales	Maintien des haies et arbres en bordure (BCAE)
----------------------------------	--

ILOT 14

COMMUNE DE VILLEMONTAIS

Parcelle(s) Section A n° 1081, 1082, 1083, 1084, 1718, 1944



Contenance cadastrale	9442
Code(s) propriétaire(s)	MBT6LT - MCDZJM - MB23QX
Etat du fonds	Manifestement sous exploité
Remarques	Périmètre de l'AOC Côte Roannaise

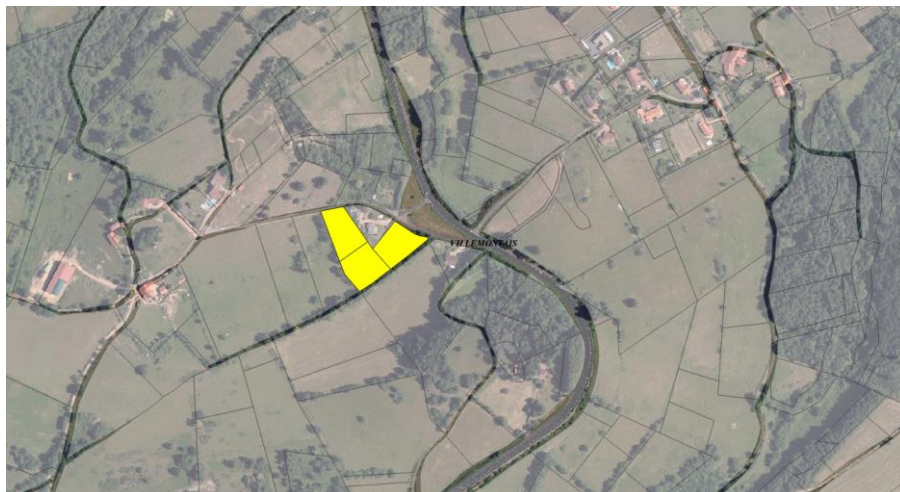
<b>Mise en valeur proposée</b>	<b>Remise en valeur Prairie, Pâturage</b>
--------------------------------	---

Préconisations environnementales	Maintien des haies et arbres en bordure
----------------------------------	---

ILOT 15

COMMUNE DE VILLEMONTAIS

Parcelle(s) Section A n° 87, 88, 89



Contenance cadastrale	7330
Code(s) propriétaire(s)	MBZ2NV - MB27BL - MB5WXB
Etat du fonds	Manifestement sous exploité
Remarques	Périmètre de PAEN

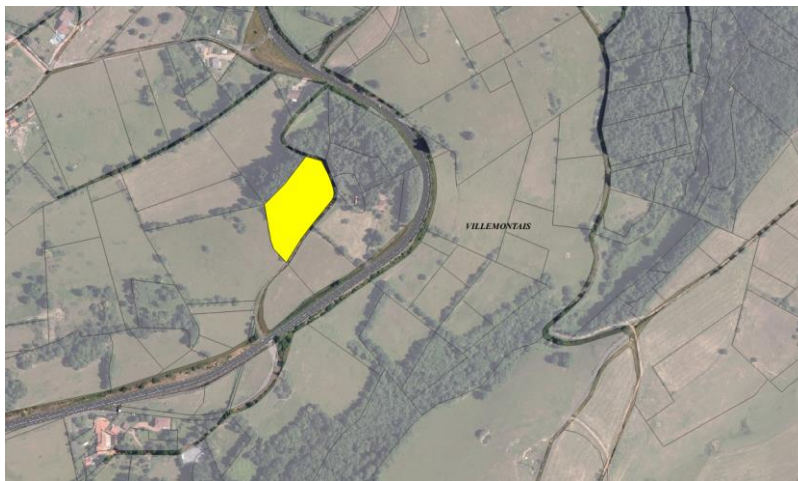
<b>Mise en valeur proposée</b>	<b>Remise en valeur Pâturage</b>
--------------------------------	----------------------------------

Préconisations environnementales	Maintien des haies et arbres en bordure
----------------------------------	---

ILOT 16

COMMUNE DE VILLEMONTAIS

Parcelle(s) Section A n° 1477



Contenance cadastrale	7280
Code(s) propriétaire(s)	MCC98V
Etat du fonds	Non retenu par la CIAF
Remarques	Enjeu patrimonial

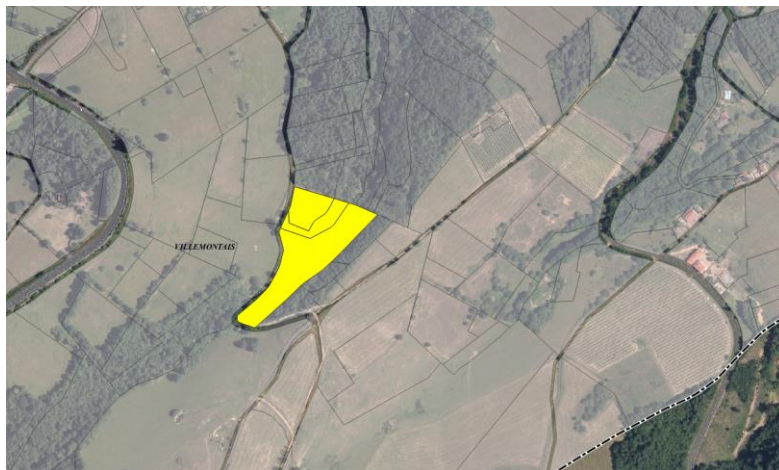
<b>Mise en valeur proposée</b>	<b>Maintien en l'état</b>
--------------------------------	---------------------------

Préconisations environnementales	Pâturage extensif
----------------------------------	-------------------

ILOT 17

COMMUNE DE VILLEMONTAIS

Parcelle(s) Section A n° 1385, 1387, 1388



Contenance cadastrale	14555
Code(s) propriétaire(s)	MCG5SW
Etat du fonds	Inculte
Remarques	Périmètre de PAEN

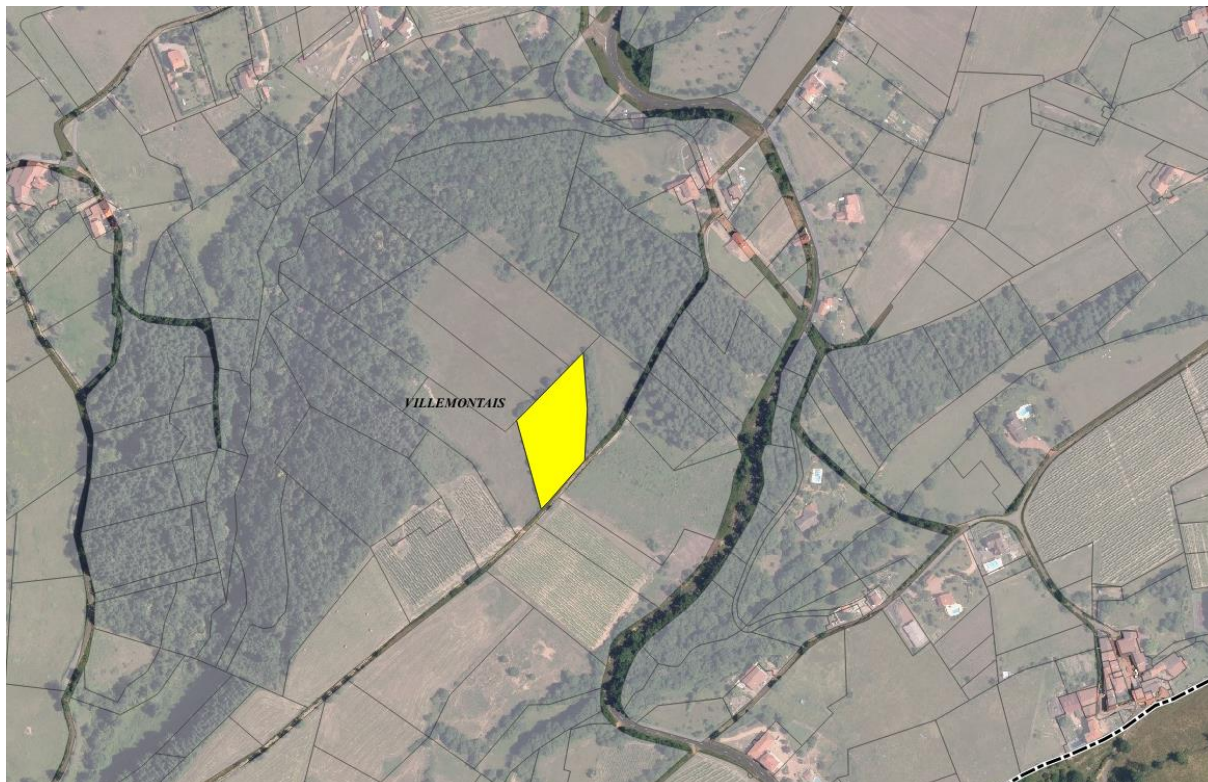
<b>Mise en valeur proposée</b>	<b>Remise en valeur Pâturage</b>
--------------------------------	----------------------------------

Préconisations environnementales	Maintien des haies et arbres en bordure
----------------------------------	---

ILOT 18

COMMUNE DE VILLEMONTAIS

Parcelle(s) Section A n° 1204



Contenance cadastrale	4840
Code(s) propriétaire(s)	MCC5DJ
Etat du fonds	Non retenu par la CIAF
Remarques	Boisement de plus de 30 ans. Interdit à la replantation après coupe rase (réglementation des boisements communale)

<b>Mise en valeur proposée</b>	A définir avec le propriétaire
--------------------------------	--------------------------------