

OBSERVATOIRE DE LA GESTION DES SERVICES
PUBLICS D'ALIMENTATION EN EAU POTABLE
ET D'ASSAINISSEMENT DANS LA LOIRE

2009

Tarif au 1/01/2009

SYNTHESE



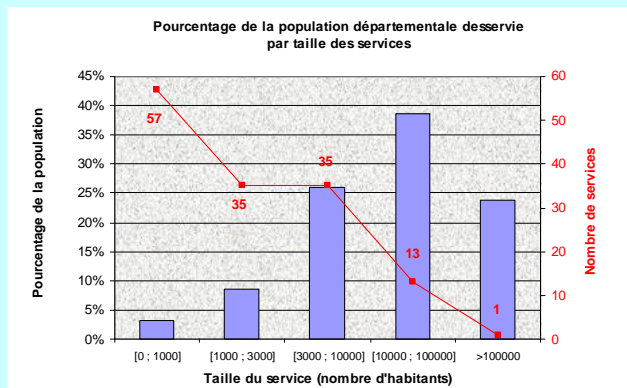
DDEA de la Loire
Service Ingénierie et Promotion du Développement Durable
43, avenue de la Libération
42007 SAINT-ETIENNE Cedex

EAU POTABLE

Organisation :

- 141 services de distribution
 - 32 syndicats intercommunaux
 - 109 communes indépendantes

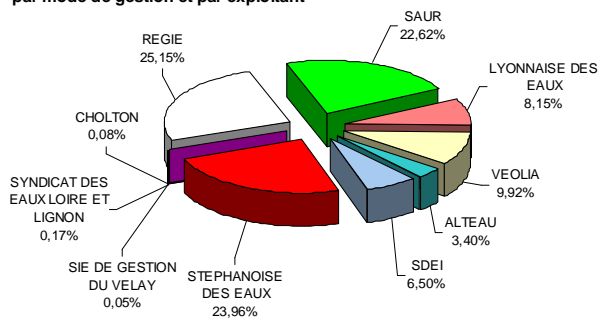
Taille des services :



Gestion :

- Régie : 80 structures (25 % de la population)
- Prestataire privé : 61 structures (75 % de la population)

Population desservie par mode de gestion et par exploitant



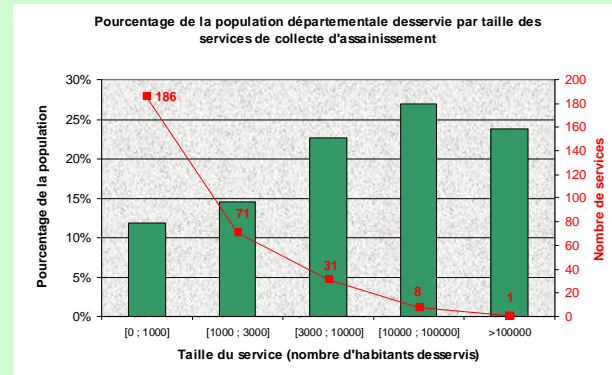
Ratio de consommation domestique :
92 m³/abonné/an

ASSAINISSEMENT COLLECTIF

Organisation :

- 9 communes sans service de collecte
- 297 collectivités assurent la collecte (4 syndicats et 293 communes indépendantes)
- 270 collectivités assurent le traitement des effluents (11 syndicats et 259 communes).

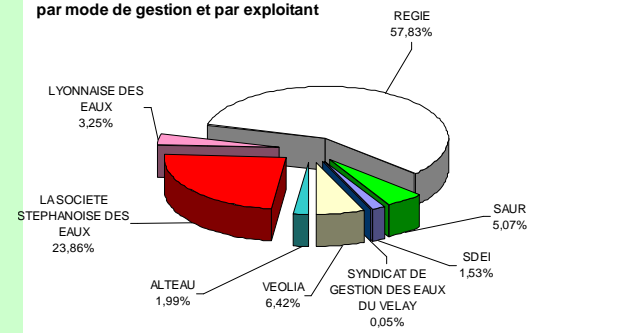
Taille des services :



Gestion de la collecte des effluents :

- Régie : 259 structures (58 % de la population)
- Prestataire privé : 38 structures (42 % de la population)

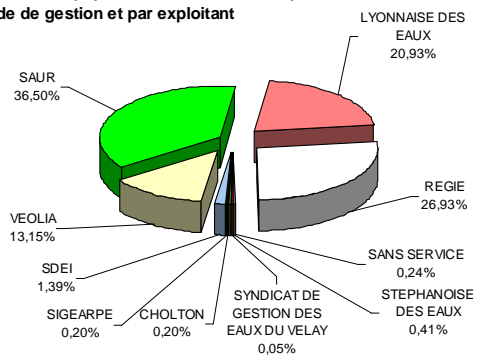
Population collectée par mode de gestion et par exploitant



Gestion de l'épuration :

- Régie : 234 communes (27 % de la population)
- Prestataire privé : 85 communes (72 % de la population)

Proportion de la population des services d'épuration par mode de gestion et par exploitant



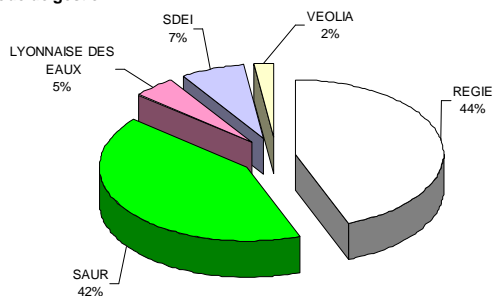
ASSAINISSEMENT NON COLLECTIF

Organisation :

43 services de contrôle :

- 19 structures intercommunales
- 24 communes indépendantes

Proportion des services d'assainissement non collectif par mode de gestion



TARIFICATIONS PRATIQUES

(Sur la base d'une facture de 120 m³)

• Eau potable :

Extremums en € TTC/m³

	Hors redevance pollution domestique	Avec redevance pollution domestique
Minimum facturé	0,36	0,45
Maximum facturé	4,20	4,32

Prix moyen en € TTC/m³

	Moyenne par service	Moyenne pondérée par la population
Hors redevance pollution	1,86	1,81
Avec redevance pollution	2,26	2,07

Prix moyen national pondéré : 1,41 € TTC/m³

(Enquête IFEN 2004)

• Assainissement collectif :

Extremums en € TTC/m³

Minimum facturé	0,25
Maximum facturé	3,17

Prix moyen en € TTC/m³

Moyenne par service	Moyenne pondérée par la population
1,1699	1,47

Prix moyen national pondéré : 1,55 € TTC/m³

(Enquête IFEN 2004)

• Prix Global : Eau + Assainissement :

Extremums en € TTC/m³

Minimum facturé	1,60
Maximum facturé	6,09

Prix moyen en € TTC/m³

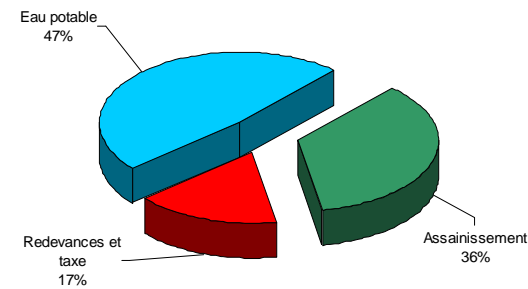
Parts de la facture	Moyenne par commune	Moyenne Pondérée par la population
Eau potable	1,97	1,69
Assainissement	1,03	1,26
Redevances et taxe	0,45	0,59
Total	3,45	3,54

Prix moyen national pondéré : 2,77 € TTC/m³

(Enquête IFEN 2004)

Répartition en moyenne pondérée par la population du prix global des services eau et assainissement

Prix TTC au 01/01/2009 pour 120 m³



Coût global Eau et Assainissement

